

Guía de Instalación de Controlador de Impresora Epson y ArTainium UV⁺ ICC Profile

Epson Stylus Office T1110

NOTA: Sus pantallas y sus menús se variarán según la versión de la aplicación que se utiliza. No obstante, los ajustes serán idénticos.

Parte 1 - Instalación de Controlador de Impresora Epson

1. Inicialice su computadora, espera hasta que cargue Windows y baje el controlador Epson Stylus Office 1110 desde la página web Epson (www.epson.com). El enlace directo a los controladores es <http://www.epson.com.mx/asp/soporteDrivers.asp?idProducto=C11CA58211#>.

Si no puede activar el enlace directo, siga los pasos siguientes:

- a. Visite la la página web Epson (www.epson.com) y siga los pasos Latin America > Mexico > Soporte Técnico > Drivers > Impresora > Inyección de Tinta.
- b. Haga clic en **Epson Stylus Office T1110** bajo **Epson Stylus Office Series** (Fig. no. 1).



Figura no. 1

Guía de Instalación de Controlador de Impresora Epson y ArTainium UV+ ICC Profile

Epson Stylus Office T1110

Página 2 de 8

- c. Haga clic en **Drivers & Utilitarios** (Fig. no. 2).

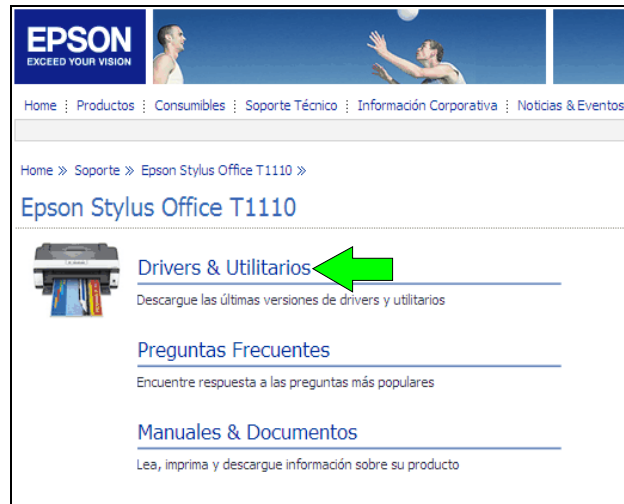


Figura no. 2

- d. Haga clic en el controlador para su sistema operativo para abrir el menú y obtener la opción "Download". Haga clic en **Descargar ahora** (Fig. no. 3).

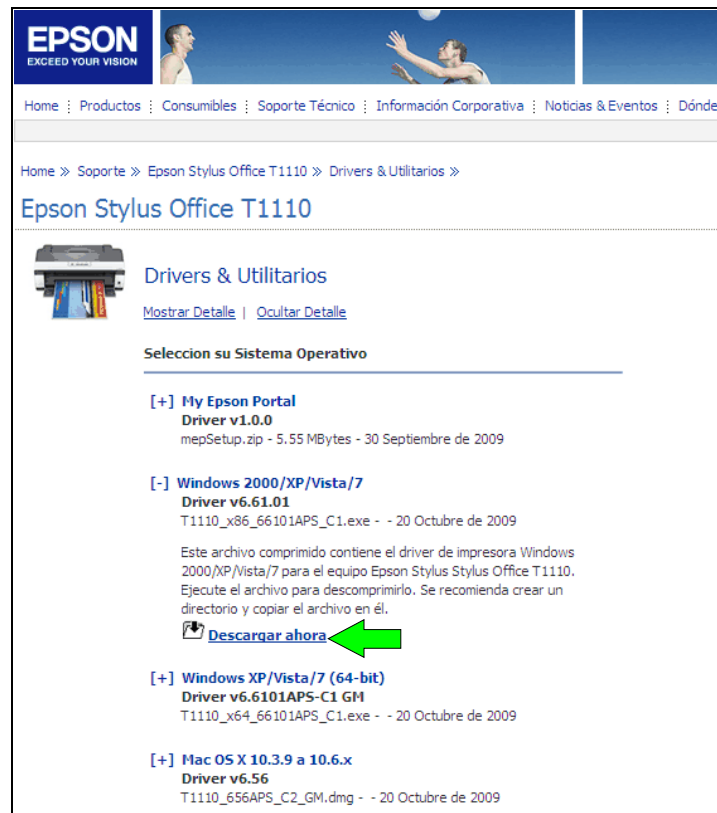


Figura no. 3

Guía de Instalación de Controlador de Impresora Epson y ArTainium UV+ ICC Profile

Epson Stylus Office T1110

Página 3 de 8

- e. Si está de acuerdo con el acuerdo de licencia, haga clic en **Acepto Acuerdo** (Fig. no. 4).

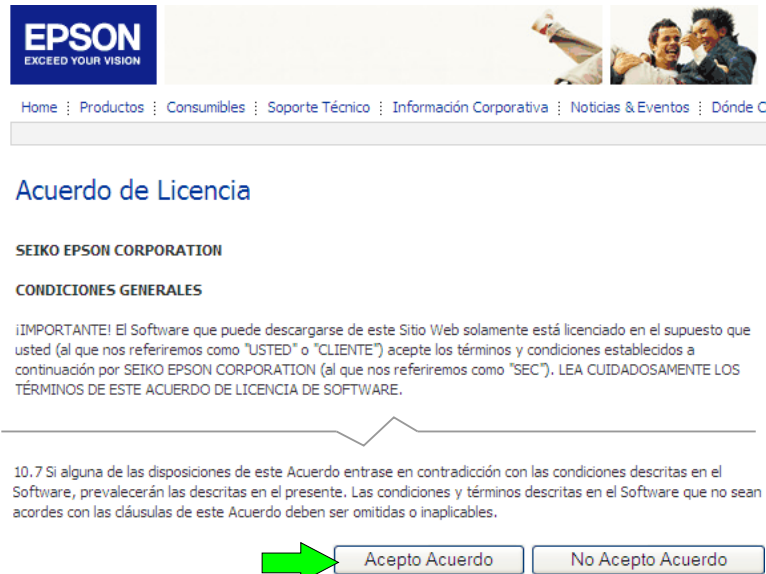


Figura no. 4

- f. Haga clic en **Run** y siga las instrucciones en la pantalla para instalar el controlador de la impresora Epson Stylus Office T1110 (Fig. no. 5).

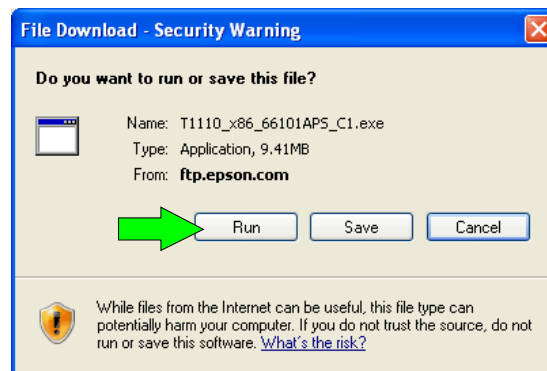


Figura no. 5

- g. Guarde los cartuchos de tinta Epson OEM en un lugar seguro. Pueden ser utilizados cuando haya problemas con la impresora.

¡Felicitaciones! Ud. ha terminado la instalación del controlador Epson Stylus Office T1110. Por favor pase a la sección de instalación y registro del **ArTainium UV+ ICC Profile**.

Guía de Instalación de Controlador de Impresora Epson y ArTainium UV+ ICC Profile

Epson Stylus Office T1110

Página 4 de 8

Parte 2 - Instalación y Registro del ArTainium UV+ ICC Profile

1. Visite la página web de Sawgrass Technologies (www.sawgrasstinta.com) y haga click en **soporte** (Fig. no. 6). El enlace directo es <http://www.sawgrasstinta.com/Soporte/html>.



Figura no. 6

2. Bajo **ICC Profile Downloads for ArTainium UV+**, haga clic en el modelo de su impresora (Fig. no. 7).

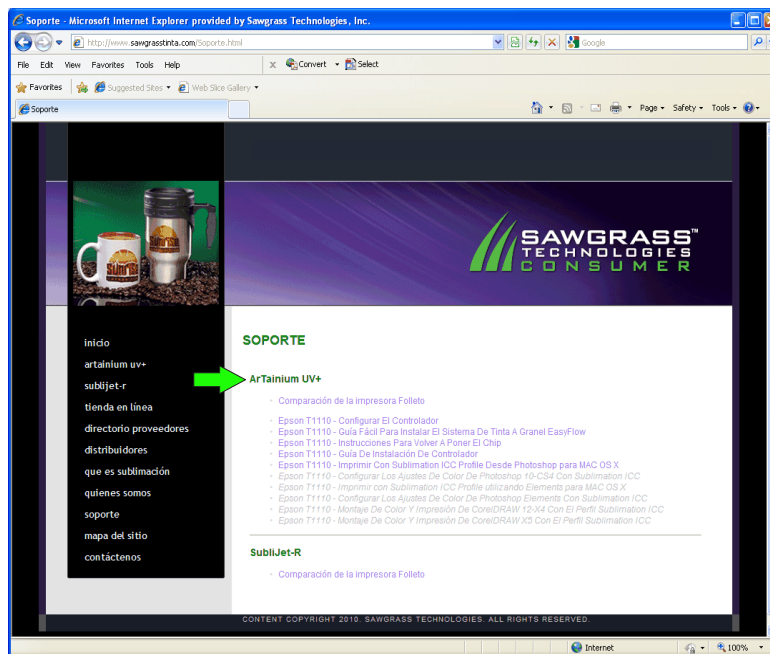


Figura no. 7

3. Haga clic en **Run** para iniciar la instalación (Fig. no. 8).

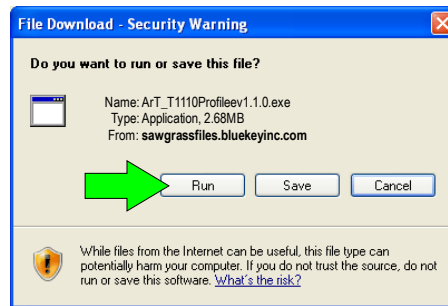


Figura no. 8

4. Seleccione “Español” y haga clic en **OK** (Fig. no. 9).

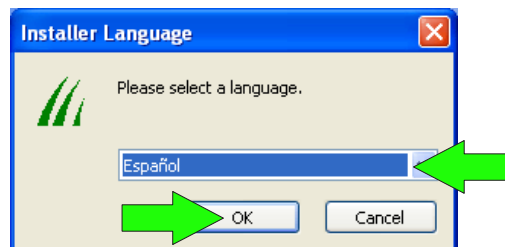


Figura no. 9

5. En cuanto aparezca la ventana T1110 Setup, haga clic en **Next** (Fig. no. 10).

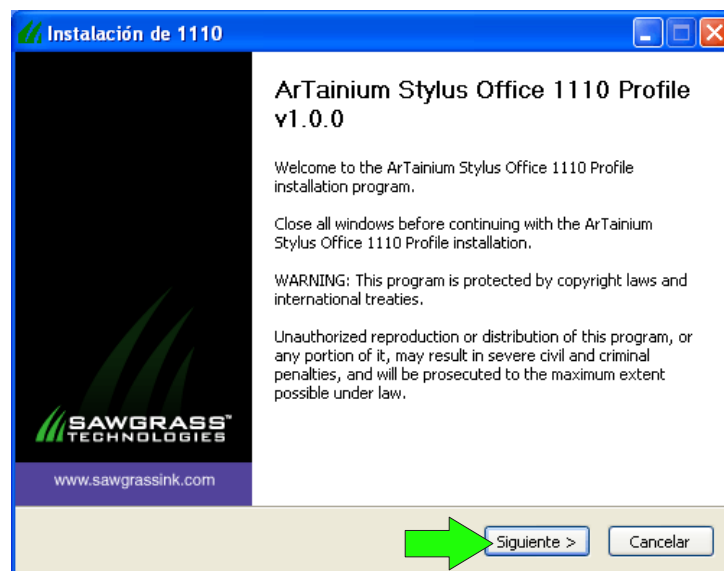


Figura no. 10

6. Si está de acuerdo con el acuerdo de licencia, haga clic en **I Agree** (Fig. no. 11).

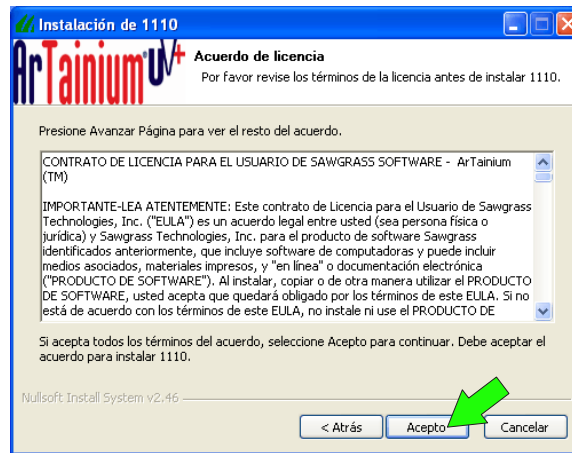


Figura no.11

7. Haga clic en **Install** y el sistema instalará el perfil ArTainium ICC en la carpeta seleccionada (Fig. no. 12). Para seleccionar otra carpeta, haga clic en **Browse** y seleccione otra carpeta. Haga clic en **Install** para continuar.

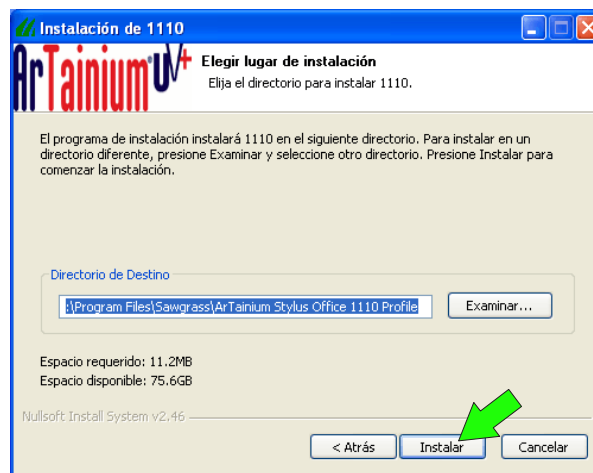


Figura no.12

8. Hay que registrar su producto para continuar con el proceso de instalación. **NO OIMTA ESTE PASO**. Se requiere el registro del ArTainium ICC Profile. Haga clic en **Yes** para continuar (Fig. no. 13).

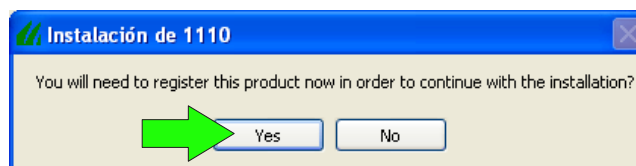


Figura no. 13

NOTA: Se requiere un código de registro distinto para cada máquina donde "ArTainium ICC Profile" está instalado.

Guía de Instalación de Controlador de Impresora Epson y ArTainium UV+ ICC Profile Epson Stylus Office T1110

9. Seleccione **Click Here to Obtain Registration Code** (Fig. no. 14). Se abrirá la página web **Product Registration** (Fig. no. 15). Llene la información requerida y haga clic en **Continue** para recibir su código de registro (Fig. no.15).

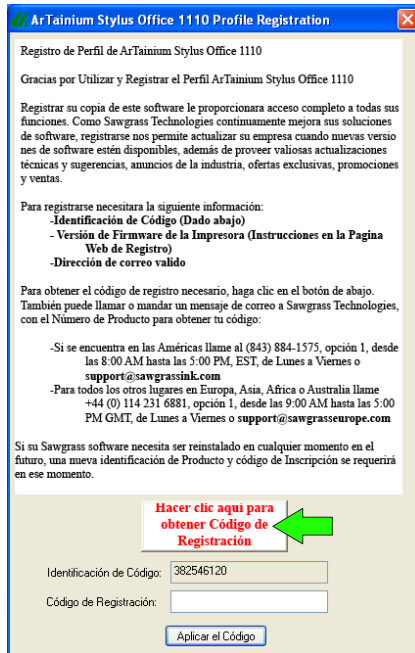


Figura no.14

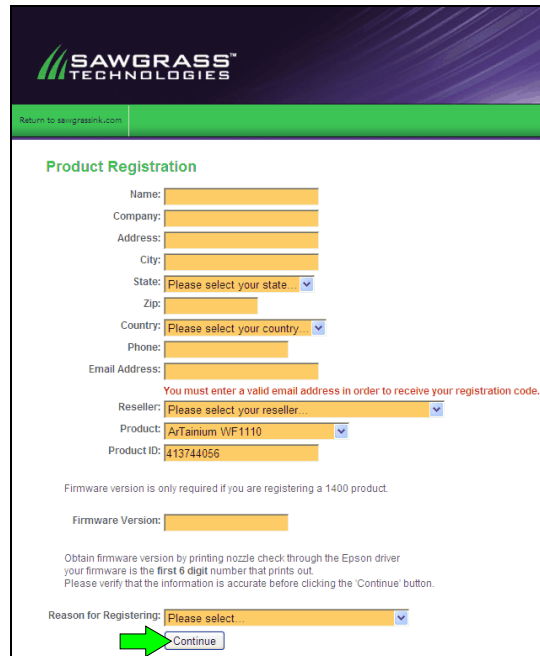


Figura no. 15

10. Escriba el código de registro que Ud. ha recibido y haga clic en **Apply** (Fig. no. 16).

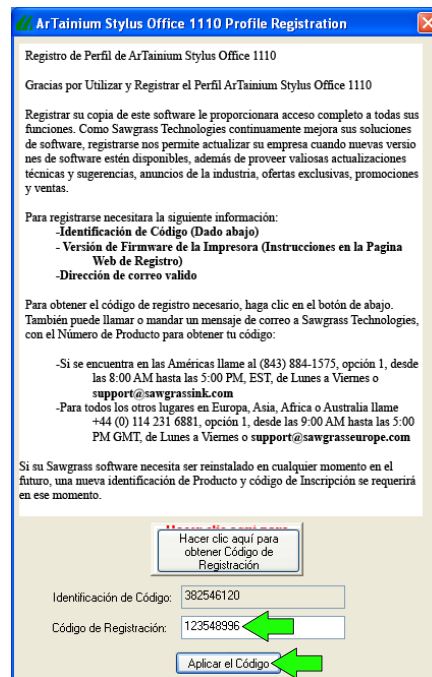


Figura no.16

11. Haga clic en **OK** para terminar el registro (Fig. no. 17).



Figura no. 17

12. Se ha terminado el registro. Haga clic en **Close** para terminar la instalación (Fig. no. 18).



Figura no. 18

¡Felicitaciones! Ud. ha terminado la instalación del ArTainium UV+ ICC Profile. Vea la guía de configuración para poner el controlador Epson utilizando el ArTainium UV+ ICC Profile.