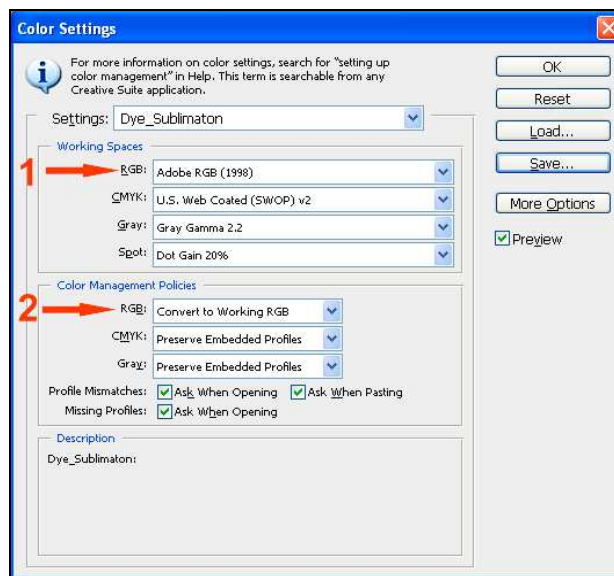


EPSON STYLUS OFFICE T1110

Configurar Los Ajustes De Color De Photoshop CS5 Con Sublimation

El espacio de color de Photoshop debe ser puesto al espacio de trabajo donde el perfil sublimation ICC fue creado. Esto se permite una visualización gráfica correcta de sus imágenes. La exactitud de la imagen mostrada en su pantalla depende de la calidad de su pantalla y la calibración del perfil ICC.

Inicialice Photoshop y abra la ventana de ajustes de color por hacer clic en el botón **Edit > Color Settings**.

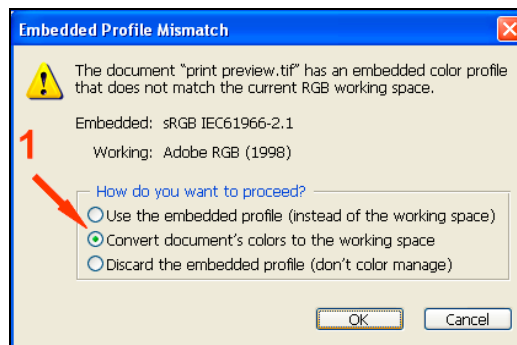


- 1 Ponga **“Working Space” - RGB:” a “Adobe RGB (1998)”**
- 2 Ponga **“Color Management Policies” - “RGB” a “Working RGB”**

Deje los otros ajustes como se muestra arriba. Haga clic en **“Save”** y ponga un nombre apropiado.

El espacio de trabajo de Photoshop RGB ya está puesto.

De vez en cuando se encuentre una advertencia **“Embedded Profile Mismatch”** cuando se abre imágenes en Photoshop.



Cuando aparezca la caja de diálogo **“Embedded Profile Mismatch”**, seleccione **“Convert document’s colors to the working space”**.

Ya puede trabajar con sus imágenes como es habitual. Siga los pasos siguientes para imprimir utilizando los perfiles sublimation ICC.

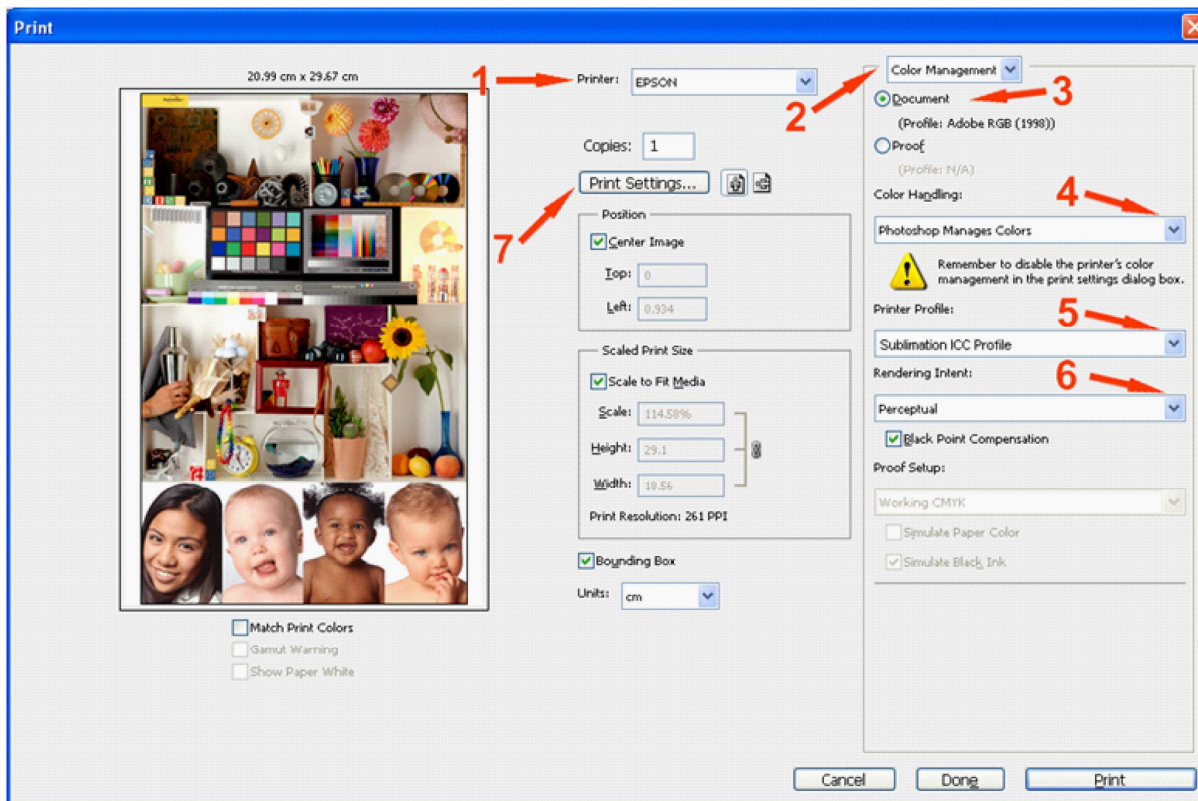
ArTainium UV+: EPSON Stylus Office T1110

Configurar Los Ajustes De Color De Photoshop CS5 Con Sublimation

Página 2 de 3

Imprimir Con El Perfil Sublimation ICC T1110 En Photoshop CS5

En cuando su imagen esté lista para imprimirse, haga clic en el botón “File > Print”.



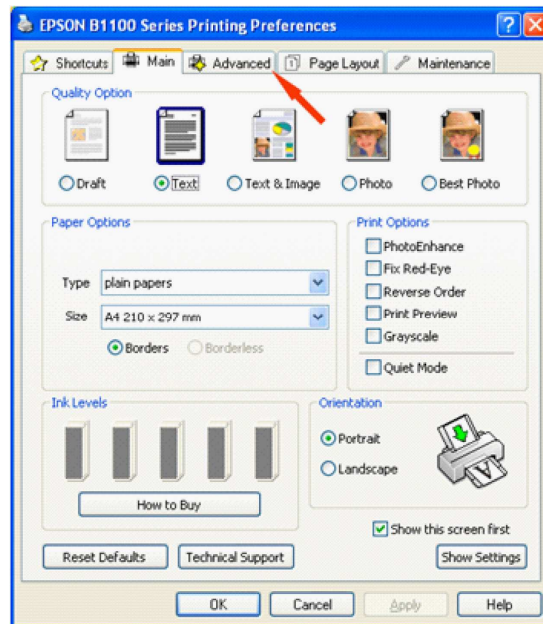
- 1 Seleccione la impresora EPSON desde la caja desplegable.
- 2 Seleccione “Color Management” desde el menú desplegable.
- 3 Seleccione “Document”.
- 4 Bajo “Color Handling”, seleccione “Photoshop Manages Color”.
- 5 Bajo “Printer Profile”, seleccione el perfil sublimation ICC para la EPSON T1110.
- 6 Bajo “Rendering Intent”, seleccione “Perceptual”.
- 7 Haga clic en “Print Settings...” para abrir el menú “Printer Preferences”.

NOTA: Si no ve ninguna referencia al perfil sublimation RGB en el espacio de impresión, esto significa que el perfil ICC no está instalado en su sistema o Photoshop no ha sido reinicializado desde que el perfil fue creado. En este caso, hay que reinicializar Photoshop.

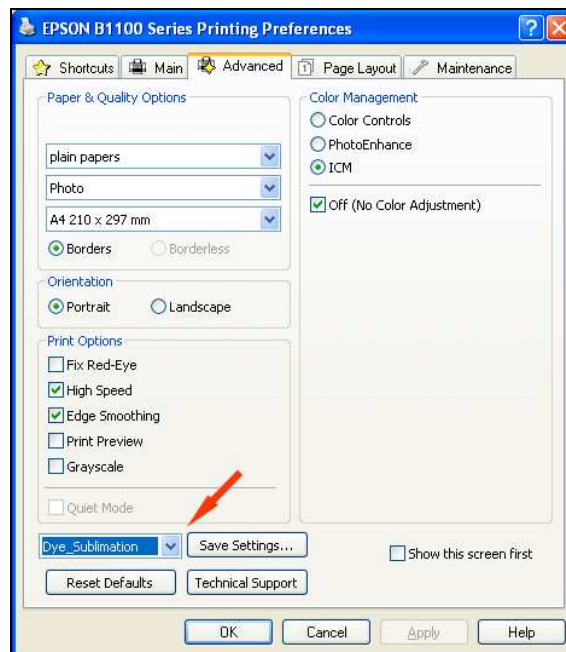
ArTainium UV+: EPSON Stylus Office T1110

Configurar Los Ajustes De Color De Photoshop CS5 Con Sublimation

Página 3 de 3



Seleccione la pestaña “**Advanced**” como se muestra arriba para abrir las opciones avanzadas como se muestran abajo.



- 1 Como mostrado en la ventana “**Printer Driver**”, seleccione el perfil de impresión “**Sublimation**” y asegúrese que los ajustes sean idénticos a los de arriba.

Haga clic en “**OK**” para regresar a la ventana “**Print**” y haga clic en “**Print**”. Photoshop imprimirá su imagen utilizando el perfil sublimation ICC con el controlador de impresora EPSON configurado.