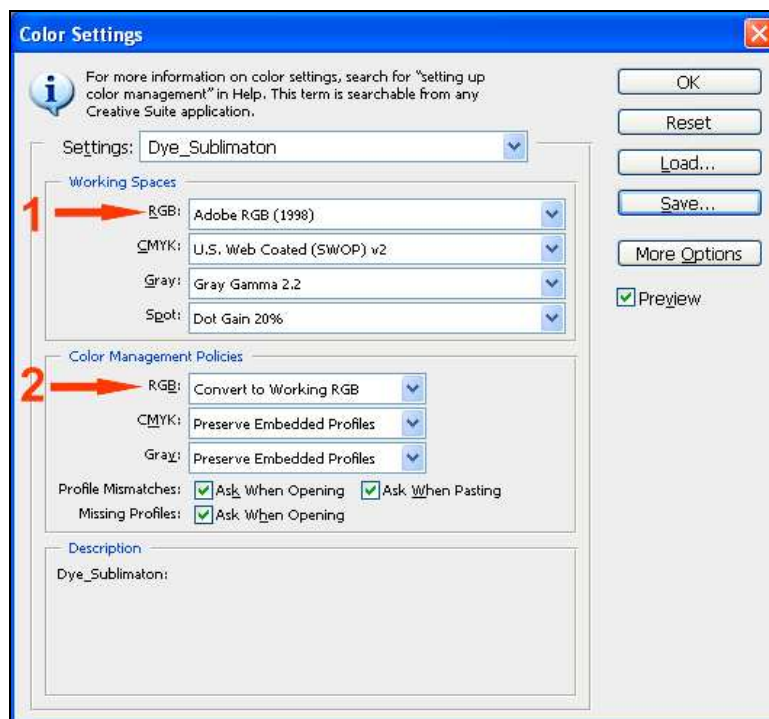


Configurar Los Ajustes De Color De Photoshop 10, CS, CS2, CS3 & CS4 Con Sublimation En Epson T1110

El espacio de color de Photoshop debe ser puesto al espacio de trabajo donde el perfil sublimation ICC fue creado. Esto se permite una visualización gráfica correcta de sus imágenes. La exactitud de la imagen mostrada en su pantalla depende de la calidad de su pantalla y la calibración del perfil ICC.

NOTA: Sus pantallas y sus menús se variarán según la versión de la aplicación que se utiliza. No obstante, los ajustes serán idénticos.

Inicialice Photoshop y abra la ventana de ajustes de color por hacer clic en el botón **Edit -> Color Settings**.



1. Ponga el espacio de trabajo “**Working Space**” - RGB:” a “**Adobe RGB (1998)**”
2. Ponga “**Color Management Policies**” - “RGB” a “**Working RGB**”

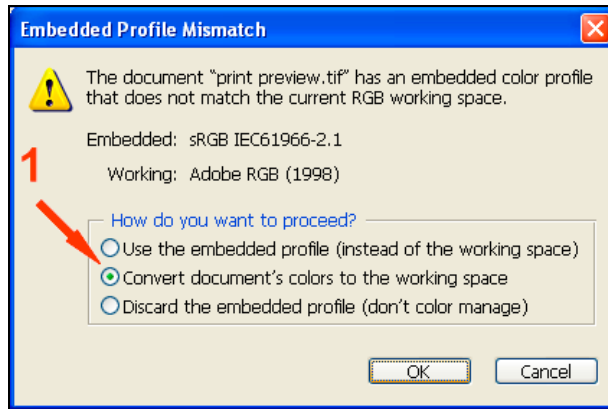
Deje los otros ajustes como se demuestra arriba y haga clic en el botón “**Save**”. Ponga un nombre apropiado a sus ajustes.

El espacio de trabajo de Photoshop RGB ya está puesto.

Configurar Los Ajustes De Color De Photoshop 10, CS, CS2, CS3 & CS4 Con Sublimation En Epson T1110

Página 2 de 5

De vez en cuando se encuentre una advertencia “**Profile Mismatch**” cuando se abre imágenes en Photoshop.



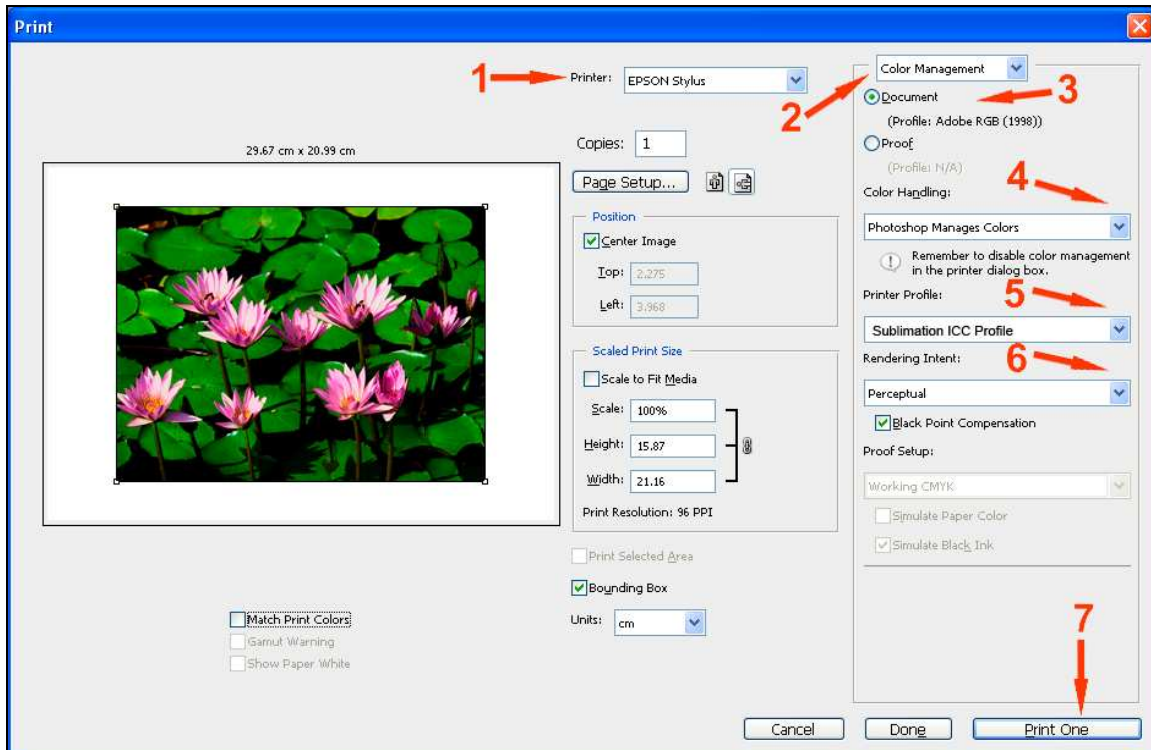
Cuando aparezca la caja de diálogo “**Embedded Profile Mismatch**”, seleccione “**Convert document’s colors to the working space**”.

Ya puede trabajar con sus imágenes como es habitual. Siga los pasos siguientes para imprimir utilizando los perfiles sublimation ICC.

Imprimir Con El Perfil T1110 Sublimation Icc En Photoshop

Cuando su imagen esté listo para imprimirse, haga clic en el botón “File -> Print”.

NOTA: Si utiliza versiones más viejas que la CS4, necesitará hacer clic en **File -> Print with Preview**. Sus pantallas se variarán según la versión de la aplicación que se utiliza, pero los ajustes serán idénticos.



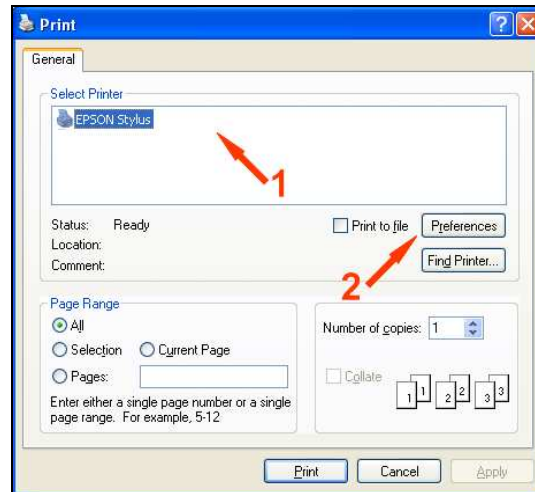
1. Seleccione la impresora EPSON desde el menú desplegable.
2. Seleccione “**Color Management**” desde el menú desplegable.
3. Seleccione “**Document**”.
4. Bajo “**Color Handling**”, seleccione “**Photoshop Manages Color**”.
5. Bajo “**Printer Profile**”, seleccione el perfil sublimation ICC para la impresora EPSON T1110.
6. Bajo “**Rendering Intent**”, seleccione “**Perceptual**”.
7. Haga clic en el botón “**Print**”.

NOTA: Si no ve ninguna referencia al perfil sublimation RGB en el espacio de impresión, esto significa que el perfil ICC no está instalado en su sistema o Photoshop no ha sido inicializado desde que el perfil fue creado. En este caso, hay que reinicializar Photoshop.

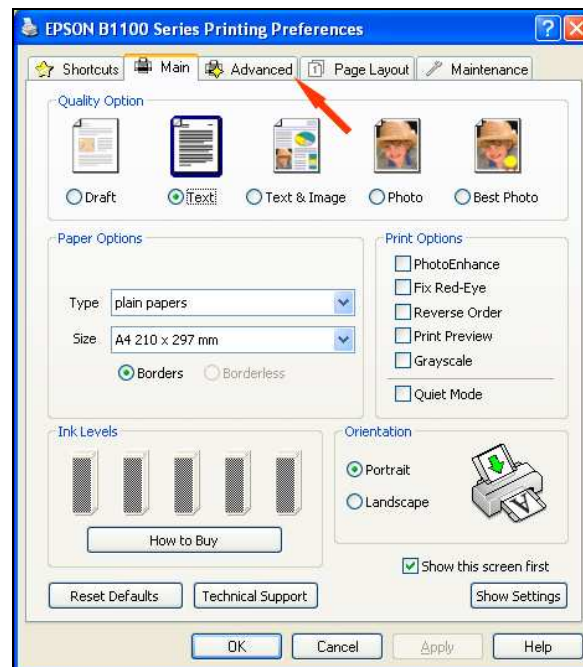
Configurar Los Ajustes De Color De Photoshop 10, CS, CS2, CS3 & CS4 Con Sublimation En Epson T1110

Página 4 de 5

En cuanto haya hecho clic en el botón **“Print”**, una ventana se abrirá como se demuestra abajo.



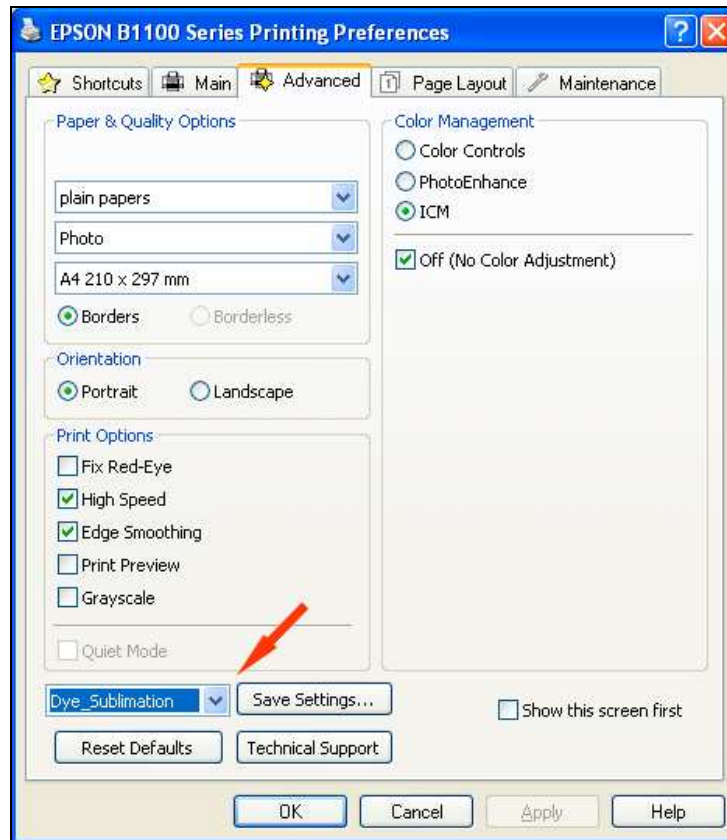
1. Seleccione la impresora apropiada desde el menú como se demuestra en el punto número 1.
2. Seleccione **“Preferences”** como se demuestra en el punto número 2. Se abrirá la ventana **“Printer Properties”** como se demuestra abajo.



Seleccione la pestaña **“Advanced”** (como se demuestra arriba) para abrir las opciones avanzadas mostradas abajo.

Configurar Los Ajustes De Color De Photoshop 10, CS, CS2, CS3 & CS4 Con Sublimation En Epson T1110

Página 5 de 5



1. Como mostrado en la ventana “**Printer Driver**”, seleccione el perfil de impresión “**Sublimation**” y asegúrese que los ajustes sean idénticos a los de arriba.

Haga clic en el botón “**OK**” para regresar a la ventana “**Print**”. Haga clic en el botón “**OK**”. Photoshop ya imprimirá su imagen utilizando el perfil sublimation ICC con el controlador EPSON configurado.