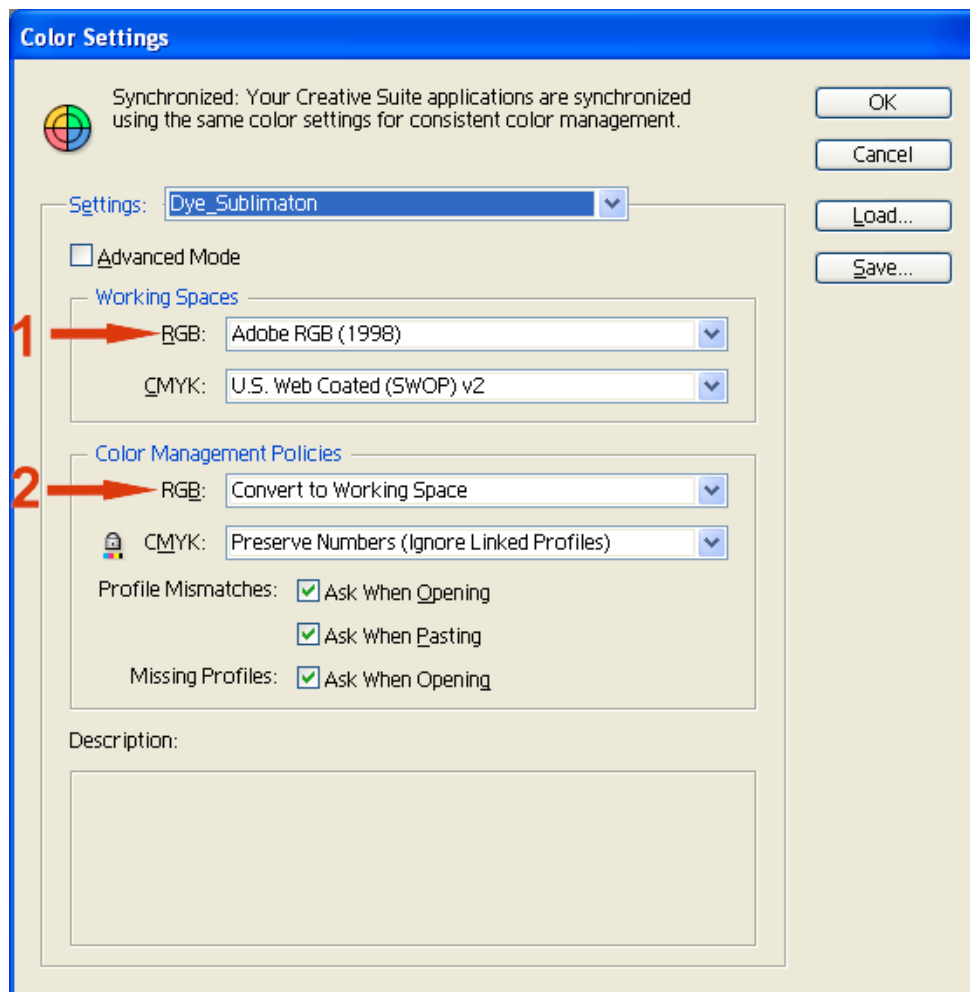


# EPSON STYLUS OFFICE T1110

## Configurar Los Ajustes De Color De Illustrator CS5 Para Uso Con Sublimación

El espacio de color de Illustrator debe ser puesto al espacio de trabajo donde el perfil sublimation ICC fue creado. Esto se permite una visualización gráfica correcta de sus imágenes. La exactitud de la imagen mostrada en su pantalla depende de la calidad de su pantalla y la calibración del perfil ICC.

Inicie Illustrator CS5 y abra la ventana de ajustes de color: **Edit -> Color Settings**



- 1 Ponga **“Working Spaces - RGB”** a **“Adobe RGB (1998)”**
- 2 Ponga **“Color Management Policies - RGB”** a **“Convert to Working Space”**

Deje los otros ajustes como se muestran arriba. Haga clic en **“Save”** y ponga un nombre apropiado a sus ajustes.

El espacio de trabajo de Illustrator RGB ya está puesto y Adobe Gamma está controlando su perfil de pantalla.

# ArTainium UV+: EPSON Stylus Office T1110

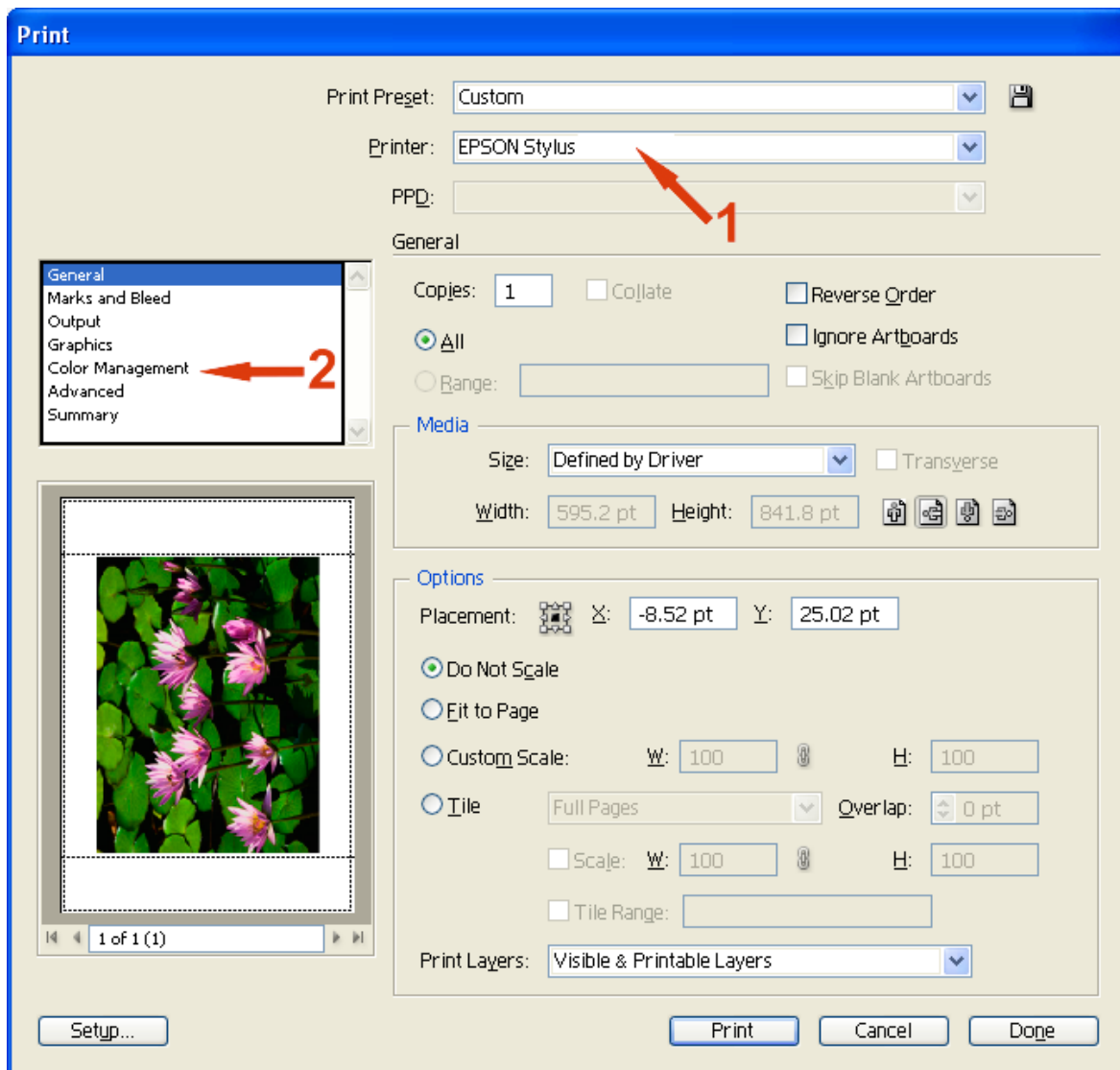
## Configurar Los Ajustes De Color De Illustrator CS5 Para Uso Con Sublimación

Página 2 de 5

### Imprimir Con El Perfil Sublimation ICC Para La EPSON T1100 En Illustrator CS5

En cuanto su imagen esté lista para imprimirse, haga clic en **File -> Print**

Se abrirá la siguiente caja de diálogo **“Print”**.



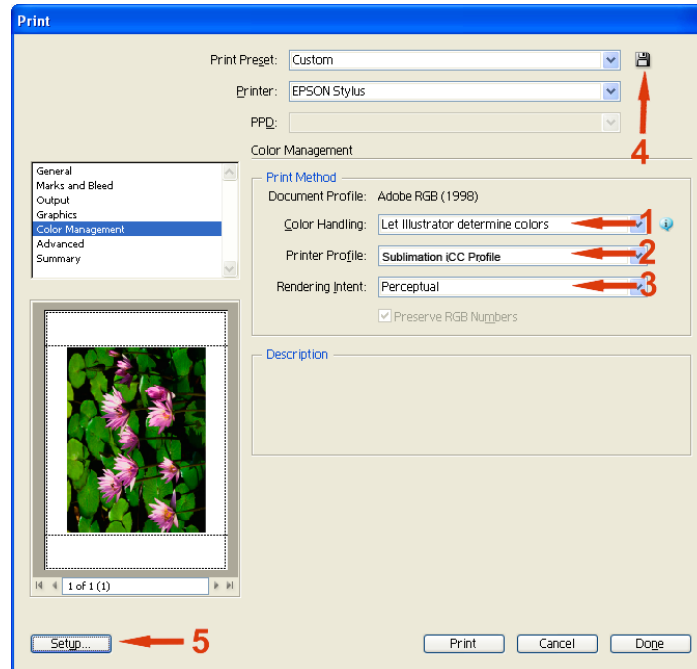
- 1 Seleccione la impresora **“EPSON T1100 Series”** desde la caja desplegable **“Printer”** como se muestra en el punto número 1.
- 2 Seleccione **“Color Management”** desde la lista como se muestra en el punto número 2.

# ArTainium UV+: EPSON Stylus Office T1110

## Configurar Los Ajustes De Color De Illustrator CS5 Para Uso Con Sublimación

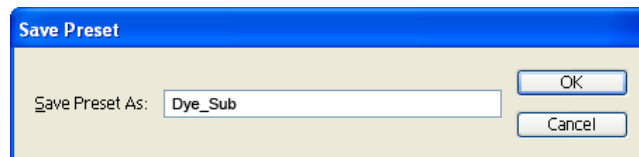
Página 3 de 5

La caja de diálogo “Print” visualizará los ajustes de manejo de color. Asegúrese que los ajustes seleccionados sean iguales a los ajustes abajo.



Bajo la sección “**Print Method**”:

- 1 Cambie “**Color Handling**” a “**Let Illustrator determine colors**” como se muestra en el punto número.
- 2 Cambie “**Printer Profile**” a **Sublimation ICC Profile** como se muestra en el punto número 2.
- 3 Cambie “**Rendering Intent**” a “**Perceptual**” como se muestra en el punto número 3.
- 4 Haga clic en “**Save Preset...**” como se muestra en el punto número 4. Se abrirá la siguiente ventana:



Ponga un nombre apropiado a este ajuste predeterminado para que pueda seleccionarlo en el futuro desde la caja desplegable “**Print Preset**”. Se puede utilizar este ajuste predeterminado en vez de seleccionar nuevos ajustes.

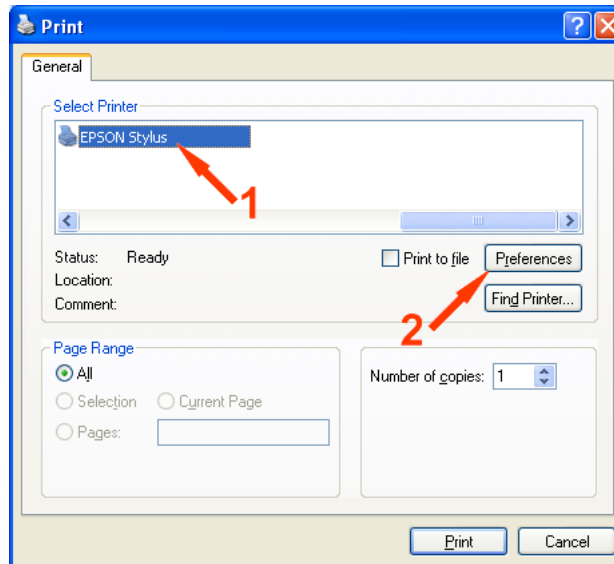
- 5 Haga clic en “**Setup**” como se muestra en el punto número 5. Se abrirá la caja de diálogo “**Printer Setup**”.

**NOTA:** Si no ve ninguna referencia al perfil sublimation ICC apropiado en el espacio de impresión, esto significa que el perfil ICC no está instalado en su sistema o Illustrator no ha sido reinicializado desde que el perfil fue creado. En este caso, hay que reinicializar Illustrator.

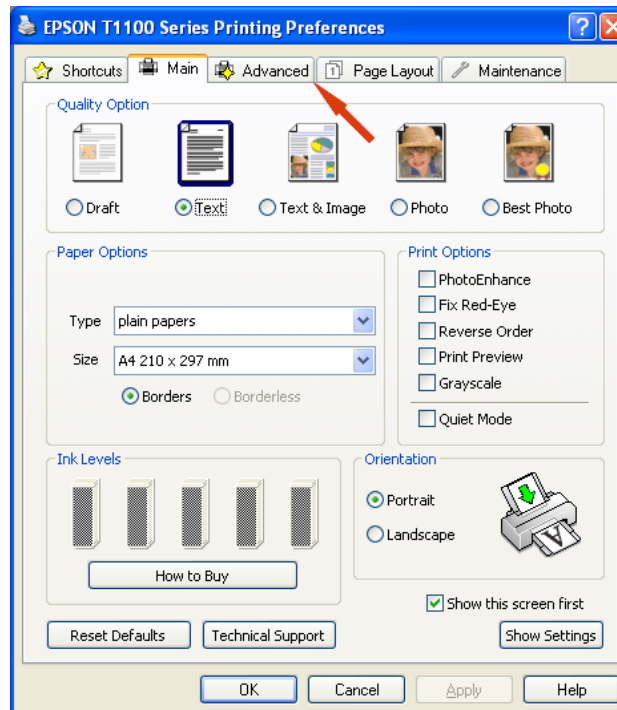
# ArTainium UV+: EPSON Stylus Office T1110

## Configurar Los Ajustes De Color De Illustrator CS5 Para Uso Con Sublimación

Página 4 de 5



- 1 Seleccione la impresora “**EPSON T1100 Series**” desde el menú como se muestra en el punto número
- 2 Haga clic en “**Preferences**” como se muestra en el punto número 2 para abrir el menú “**Printer Preferences**” como se muestra abajo.

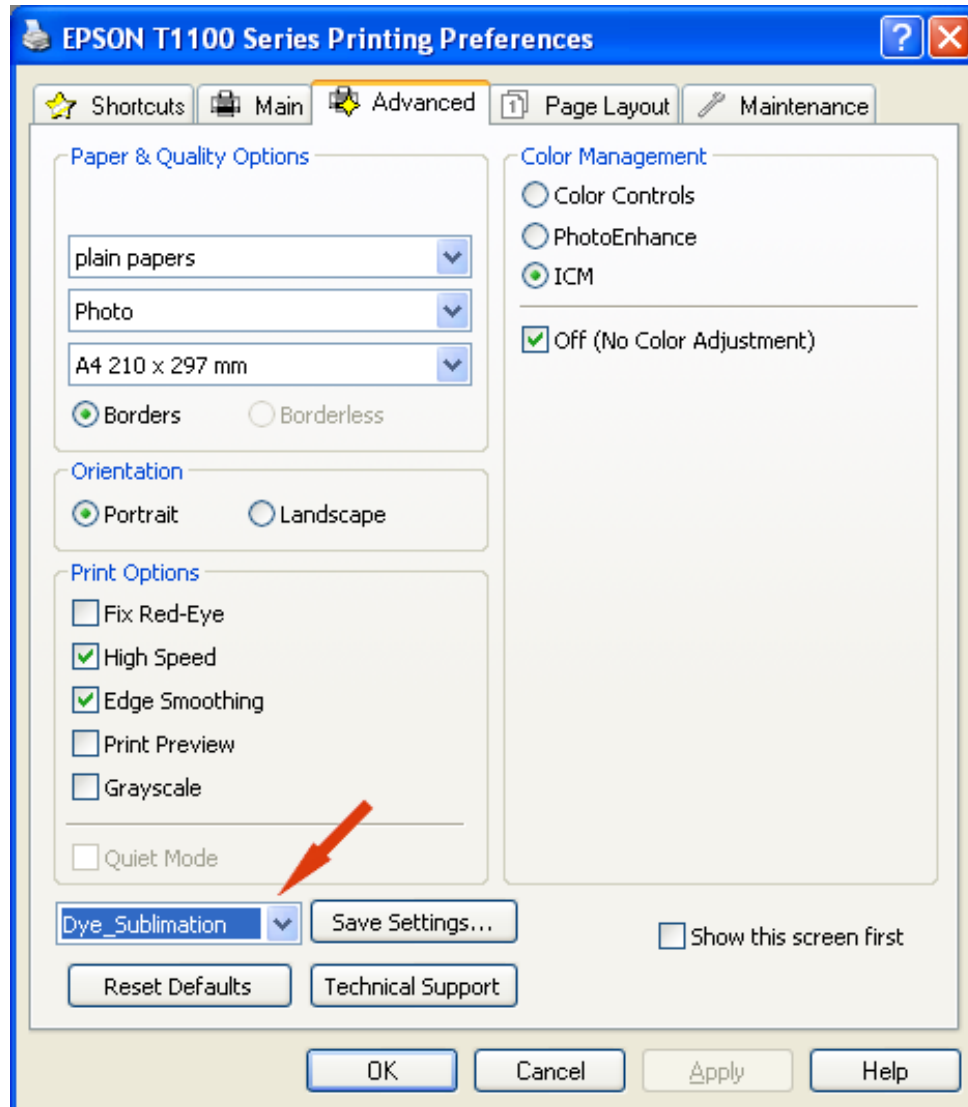


- 1 Seleccione la pestaña “**Advanced**” como se muestra en el punto número 1. Se abrirá el menú de ajustes avanzados de controlador.

# ArTainium UV+: EPSON Stylus Office T1110

## Configurar Los Ajustes De Color De Illustrator CS5 Para Uso Con Sublimación

Página 5 de 5



- 1 Seleccione los ajustes predeterminados de controlador desde el menú desplegable como se muestra en el punto número 1.

Haga clic en “OK” para regresar a la caja de diálogo “Print”. Después, haga clic en “Print” para regresar a la caja de diálogo “Print Setup”. Por último, haga clic en “Print” para imprimir su imagen.