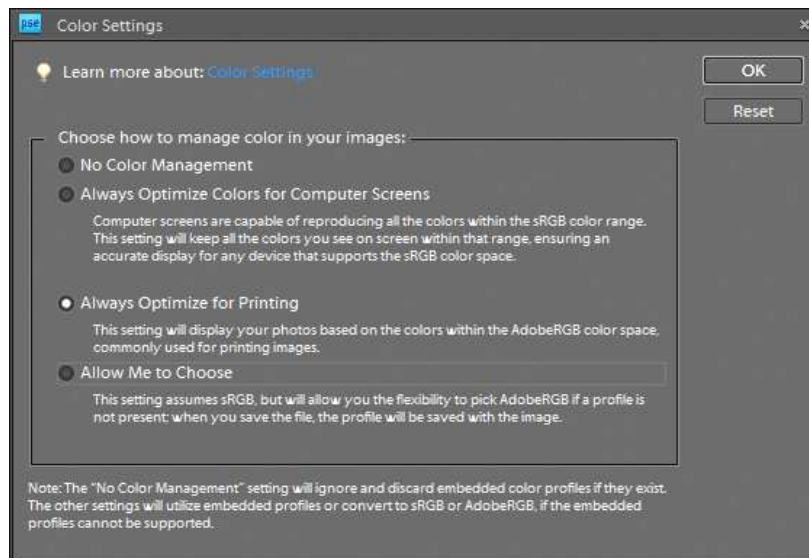


Configurar Los Ajustes De Color De Photoshop Elements Para Uso Con Sublimation En **Epson T1110 Series**

El espacio de color de Photoshop debe ser puesto al espacio de trabajo donde el perfil sublimation ICC fue creado. Esto se permite una visualización gráfica correcta de sus imágenes. La exactitud de la imagen mostrada en su pantalla depende de la calidad de su pantalla y la calibración del perfil ICC.

NOTA: Sus pantallas y sus menús se variarán según la versión de la aplicación que se utiliza. No obstante, los ajustes serán idénticos.

Inicialice Photoshop Elements y abra la ventana de ajustes de color por hacer clic en el botón **Edit -> Color Settings**.



Asegúrese que se seleccione **“Always Optimize for Printing”** y haga clic el botón **“OK”**.

El espacio de trabajo de Photoshop Elements RGB ya está puesto.

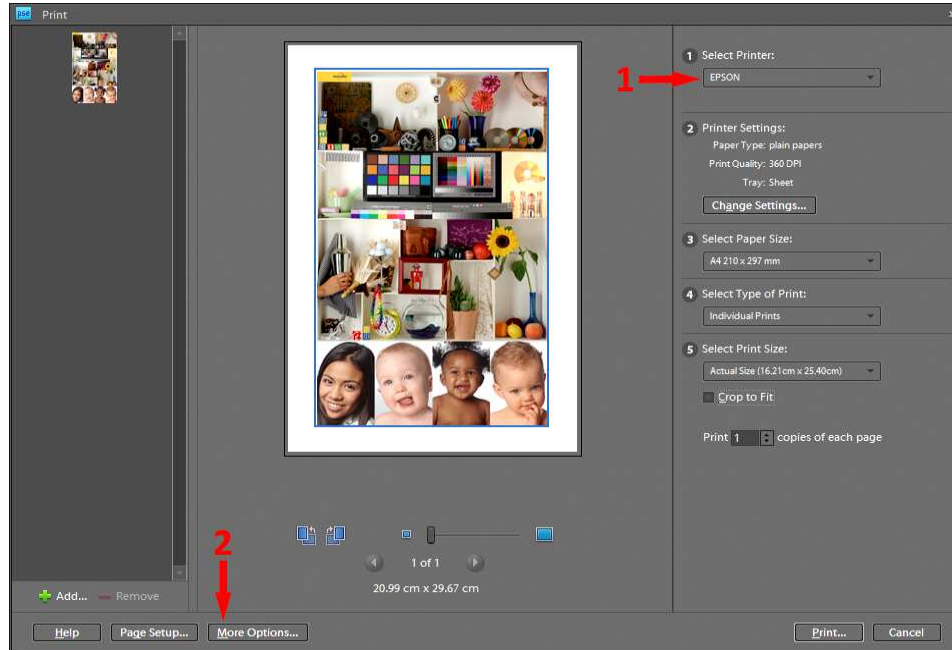
Ya puede trabajar con sus imágenes como es habitual. Siga los pasos siguientes para imprimir utilizando el perfil sublimation ICC apropiado.

Configurar Los Ajustes De Color De Photoshop Elements Para Uso Con Sublimation En Epson T1110 Series

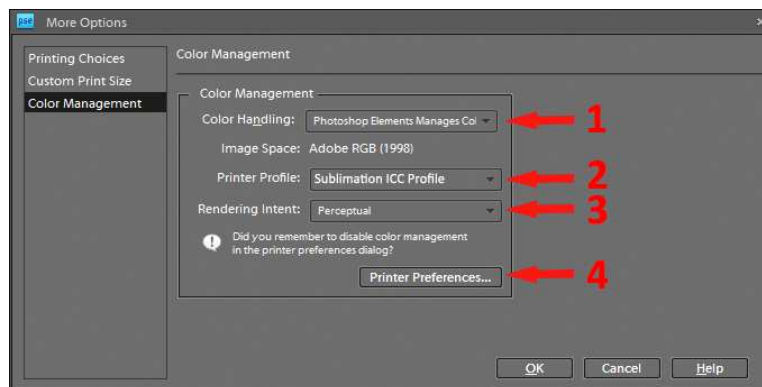
Página 2 de 3

Imprimir Con T1110 Sublimation Icc Profile Utilizando Photoshop Elements

Cuando su imagen esté lista para imprimir, abra la caja de diálogo “Print Preview” y haga clic en el botón **File -> Print**.



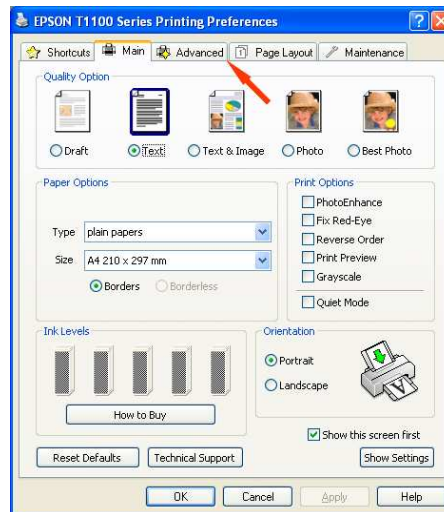
1. Seleccione la impresora “**Epson T1110 Series**” desde la caja desplegable como se demuestra en el punto número 1.
2. Haga clic en el botón “**More Options**” como se demuestra en el punto número 2 para abrir la caja desplegable “**Advanced Options**”.



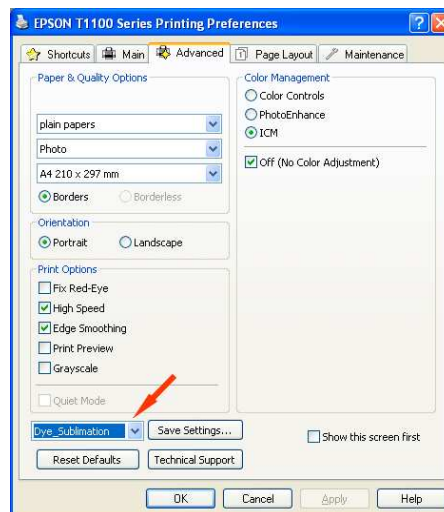
1. Seleccione “**Photoshop Elements Manages Colors**” desde “**Color Handling**”.
2. Seleccione el perfil sublimation ICC apropiado desde “**Printer Profile**”.
3. Seleccione “**Perceptual**” desde “**Rendering Intent**”.
4. Haga clic en el botón “**Printer Preferences**” como se demuestra abajo.

Configurar Los Ajustes De Color De Photoshop Elements Para Uso Con Sublimation En Epson T1110 Series

Página 3 de 3



1. Haga clic en la pestaña “**Advanced**” para abrir los ajustes avanzados de la impresora.



1. Seleccione los ajustes de controlador que han sido creados desde el menú desplegable como se demuestra en el punto número 1.

Haga clic en el botón “**OK**” para regresar a la caja de diálogo “**More Options**”.

Haga clic en el botón “**OK**” para regresar a la caja de diálogo “**Print Preview**”.

Haga clic en el botón “**Print**”.

Se imprimirá su imagen utilizando el controlador Epson configurado con el perfil sublimation ICC.