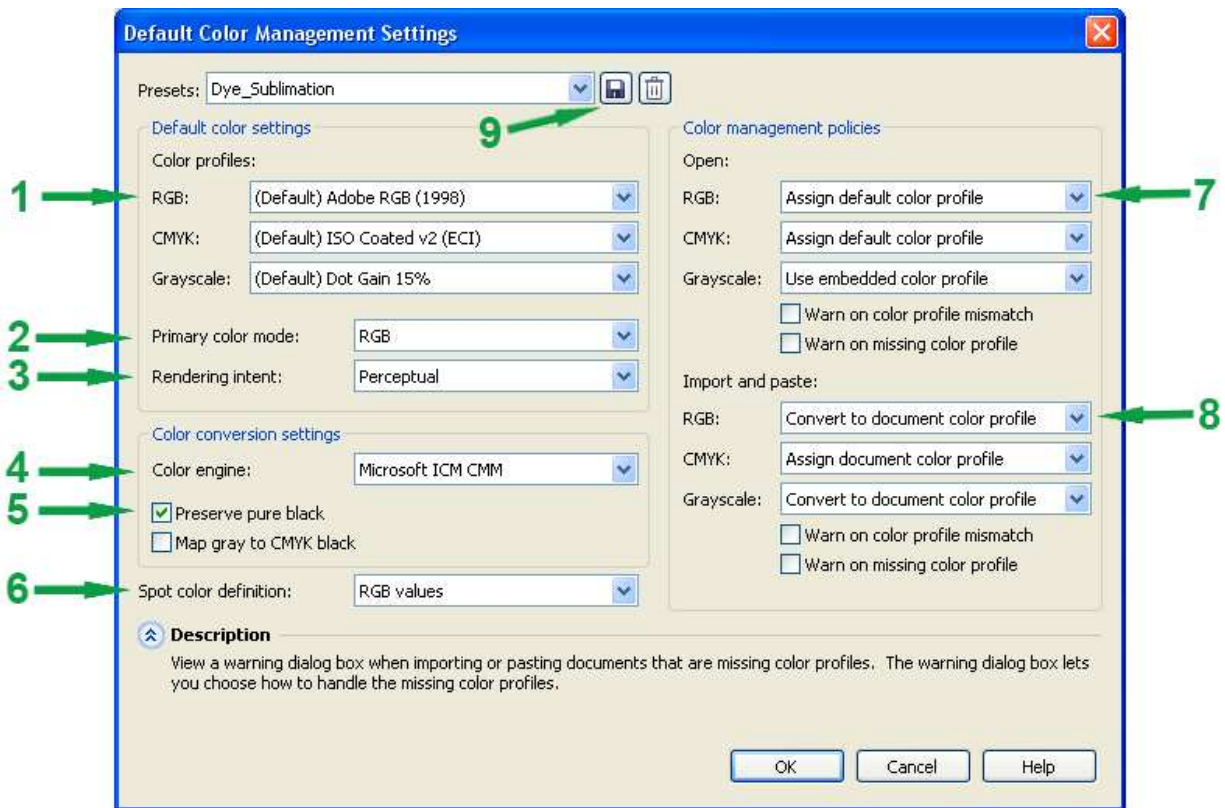


Montaje De Color Y Impresión De CorelDRAW X5 Con El Perfil Sublimation ICC Epson T1110

El espacio de color de CorelDRAW debe ser puesto al espacio de trabajo donde el perfil sublimation ICC fue creado. Esto se permite una visualización gráfica correcta de sus imágenes. La exactitud de la imagen mostrada en su pantalla depende de la calidad de su pantalla y la calibración del perfil ICC.

Abra la ventana “Color Management” como se demuestra abajo: **Tools -> Color Management -> Default Settings...**

NOTA: Hay que tener una imagen o una página en blanco en la pantalla para seleccionar esta opción.



Aquí configuramos el espacio de color y los perfiles ICC por defecto.

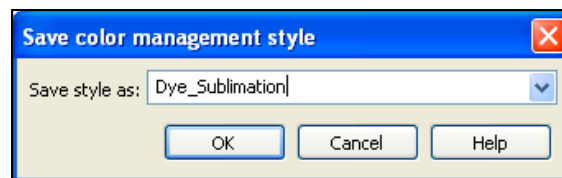
Las flechas verdes y los números corresponden a cada fase del proceso de montaje.

1. Seleccione “**Adobe RGB (1998)**” desde “**RGB**” bajo “**Default color settings**”.
2. Seleccione “**RGB**” desde “**Primary color mode:**” bajo “**Default color settings**”.

Montaje De Color Y Impresión De CorelDRAW X5 Con El Perfil Sublimation ICC Epson T1110

Página 2 de 5

3. Seleccione “**Perceptual**” desde “**Rendering Intent**” bajo “**Default color settings**”.
4. Seleccione “**Microsoft ICM CMM**” desde “**Color engine**” bajo “**Color conversion settings**”.
5. Seleccione “**Preserve pure black**” bajo “**Color conversion settings**”.
6. Seleccione “**RGB values**” desde “**Spot color definition**”.
7. Seleccione “**Assign default color profile**” desde “**Open, RGB:**” bajo “**Color management policies**”.
8. Seleccione “**Convert to document color profile**” desde “**Import and paste: RGB**” bajo “**Color management policies**”.
9. Haga clic en el icono “**Save**” y ponga un nombre apropiado ej. “**Dye Sublimation**”.



El espacio de color de Corel ya está puesto para utilizar el mismo espacio donde los perfiles sublimation ICC fueron creados. Ya puede trabajar con una imagen como es habitual.

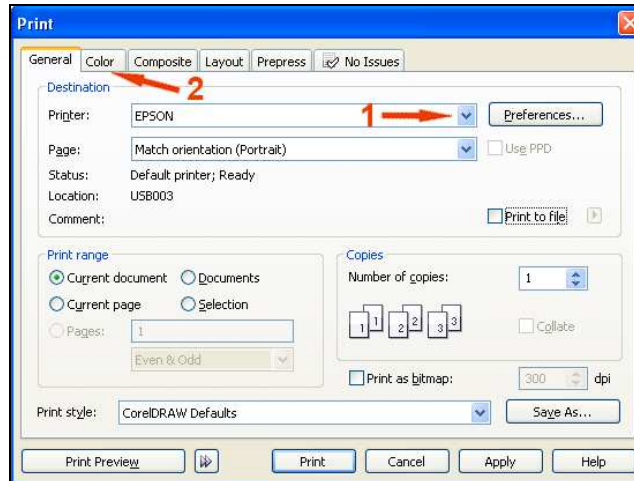
NOTA: Se puede dejar las opciones “**CMYK**” y “**Grayscale**” como las opciones por defecto. Esto no cambia el rendimiento porque los perfiles ICC fueron creados en la modalidad RGB.

Montaje De Color Y Impresión De CorelDRAW X5 Con El Perfil Sublimation ICC Epson T1110

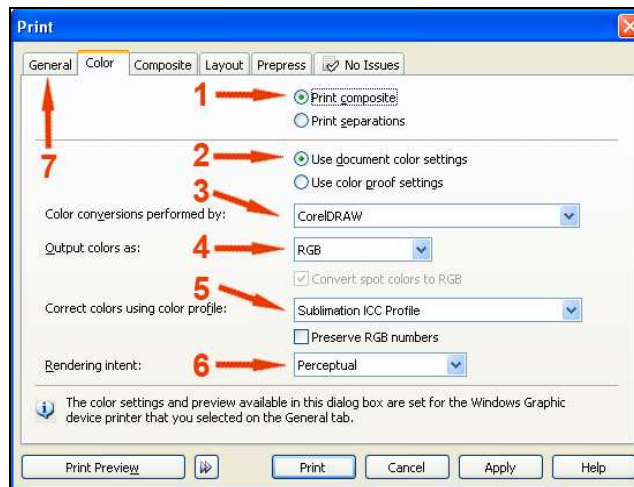
Página 3 de 5

Imprimir Con El Perfil Sublimation ICC T1110 En CorelDRAW X5

Cuando su imagen esté lista para imprimir, abra la ventana de impresión: **File -> Print**.



1. Seleccione la impresora apropiada desde la lista desplegable.
2. Seleccione la pestaña “Color”.

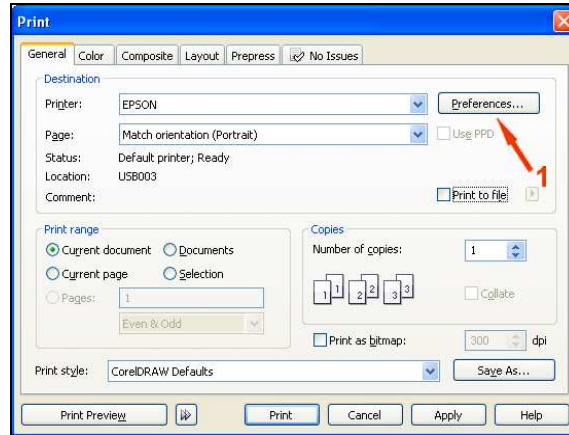


1. Seleccione “Print Composite”.
2. Seleccione “Use document color setting”
3. Seleccione “CorelDRAW” desde “Color conversions performed by”

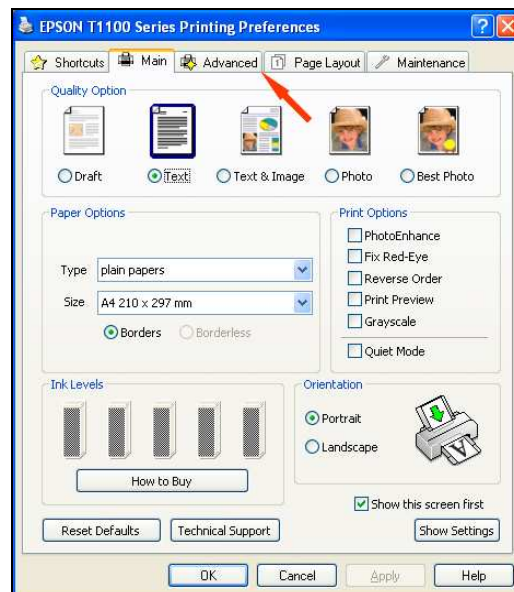
Montaje De Color Y Impresión De CorelDRAW X5 Con El Perfil Sublimation ICC Epson T1110

Página 4 de 5

4. Seleccione “**RGB**” desde “**Output colors as:**”.
5. Seleccione el perfil sublimation ICC apropiado desde “**Correct colors using color profile:**”.
6. Seleccione “**Perceptual**” desde “**Rendering intent:**”.
7. Seleccione la pestaña “**General**”.



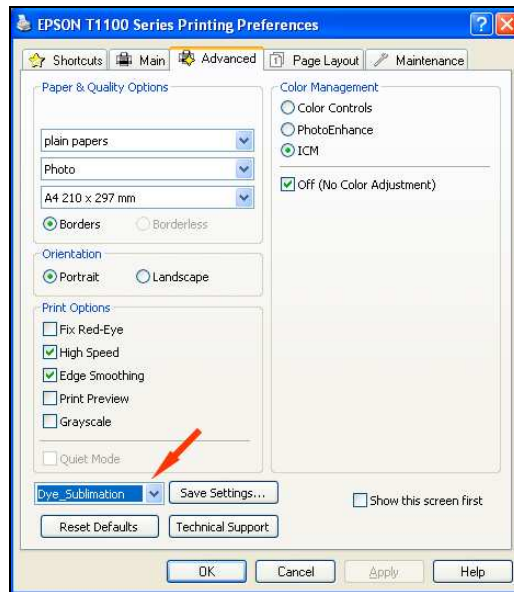
1. Haga clic en el botón “**Preferences**” para abrir la caja de diálogo “**Printer Properties**”.



1. Haga clic en el botón “**Advanced**”.

Montaje De Color Y Impresión De CorelDRAW X5 Con El Perfil Sublimation ICC Epson T1110

Página 5 de 5



1. Seleccione las opciones que han sido creadas para el tamaño y la orientación del papel que se utiliza.

Haga clic en el botón “OK” para regresar a la caja de diálogo “Print”.

Haga clic en el botón “Print”. Corel imprimirá su imagen utilizando el perfil sublimation ICC con el controlador Epson configurado.