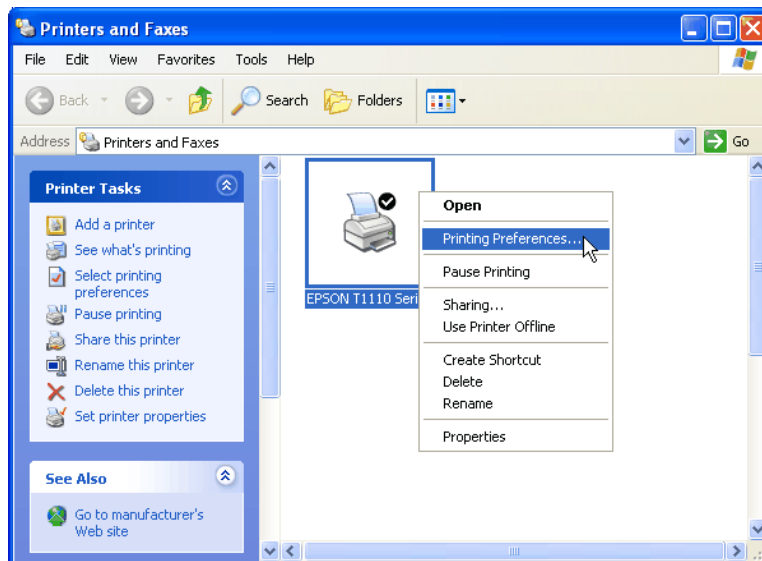


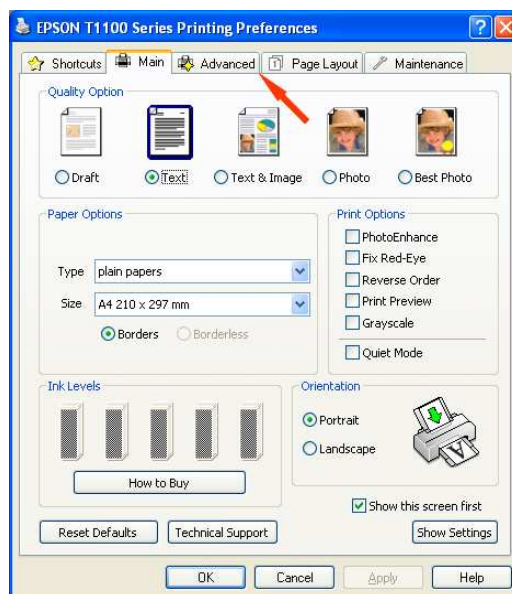
Configurar El Controlador Para Perfiles Icc Sublimation Epson T1110 Series

Para configurar el controlador de impresora del Epson T1110 Series, sigue las instrucciones siguientes:

1. Abra "Printer & Faxes": Start > Control Panel > Printers & Faxes
2. Abra la ventana "Printing Preferences": haga clic derecho en el icono "Epson T1110 Series" y seleccione "Printing Preferences".

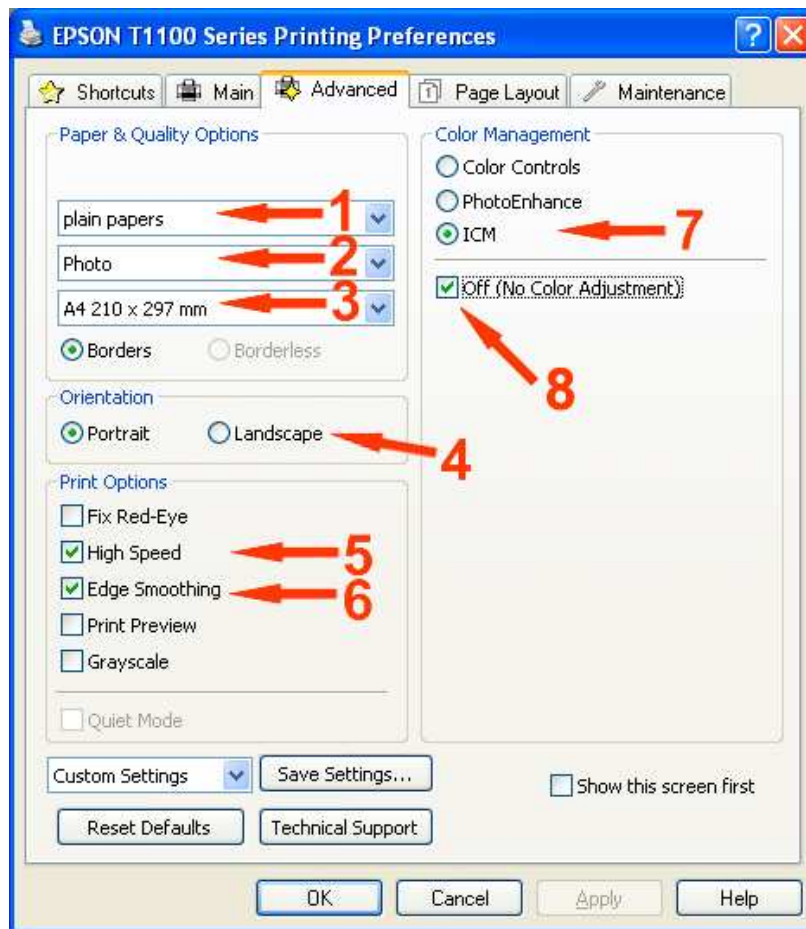


3. La ventana Printer Driver Properties se abrirá: abra la pestaña "Advanced".



Configurar El Controlador Para Perfiles Icc Sublimation Epson T1100 Series

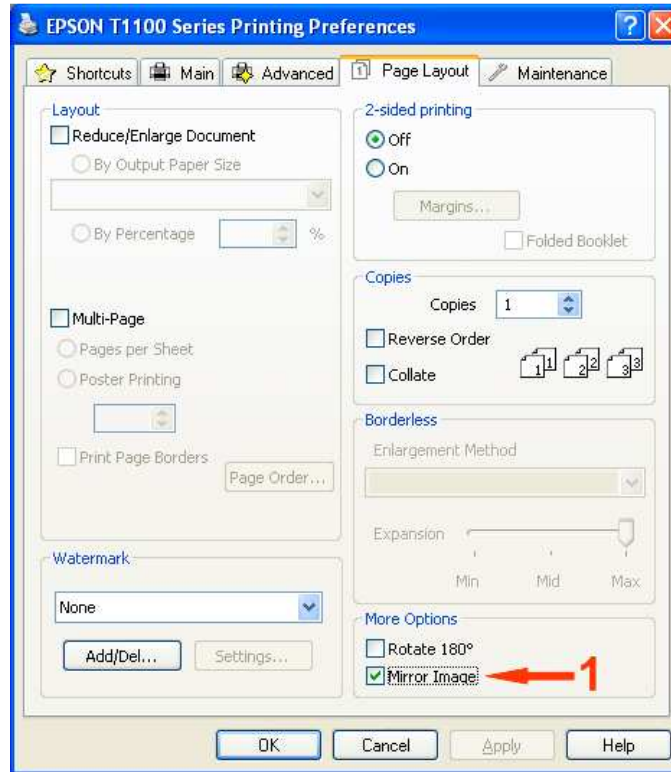
4. La ventana Advanced se abrirá: ponga los ajustes como se demuestra abajo.



1. Media Type: **“plain paper”**
2. Print Quality: **“Photo”**
3. Paper Size: ej. **“A4”**
4. Orientation: ej. **“Portrait”**
5. Seleccione **“High Speed”**
6. Seleccione **“Edge Smoothing”**
7. Seleccione **“ICM”**
8. Seleccione **“No Color Adjustment”**

Configurar El Controlador Para Perfiles Icc Sublimation Epson T1110 Series

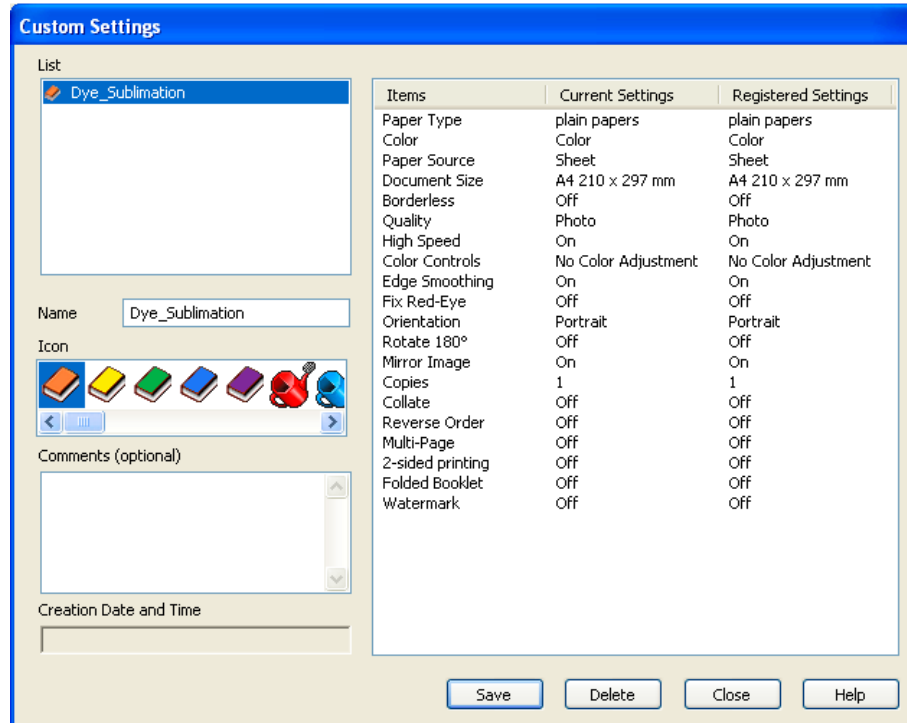
5. Seleccione la pestaña “Page Layout”.



1. Seleccione “Mirror Image”

Configurar El Controlador Para Perfiles Icc Sublimation Epson T1110 Series

6. Seleccione la pestaña **“Advanced”**, haga clic en el botón **“Save Settings”**, escriba un nombre apropiado y haga clic en el botón **“Save”**.



Este es el ajuste para el tamaño y la orientación de papel que Ud. ha seleccionado. Se puede crear un ajuste para un tamaño y una orientación de papel para cada opción que se requiere. Esto acelerará el proceso de impresión.

¡Felicitaciones! Su controlador de impresora Epson está configurado.