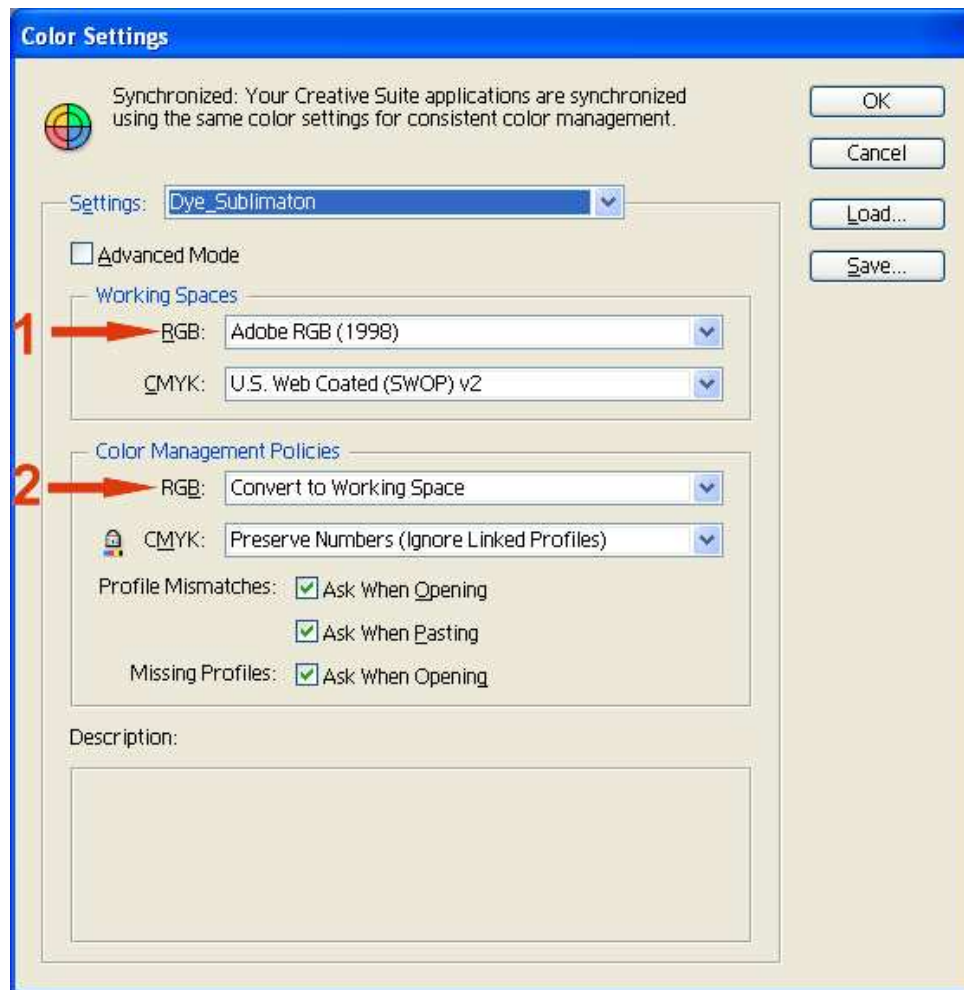


RICOH Aficio GelSprinter GX7000

Configurar Los Ajustes De Color De Illustrator CS5 Para Uso Con Sublimación

El espacio de color de Illustrator debe ser puesto al espacio de trabajo donde el perfil sublimation ICC fue creado. Esto se permite una visualización gráfica correcta de sus imágenes. La exactitud de la imagen mostrada en su pantalla depende de la calidad de su pantalla y la calibración del perfil ICC.

Inicie Illustrator CS5 y abra la ventana de ajustes de color: **Edit -> Color Settings**



- 1 Ponga **“Working Spaces - RGB”** a **“Adobe RGB (1998)”**
- 2 Ponga **“Color Management Policies - RGB”** a **“Convert to Working Space”**

Deje los otros ajustes como se muestran arriba. Haga clic en **“Save”** y ponga un nombre apropiado a sus ajustes.

El espacio de trabajo de Illustrator RGB ya está puesto y Adobe Gamma está controlando su perfil de pantalla.

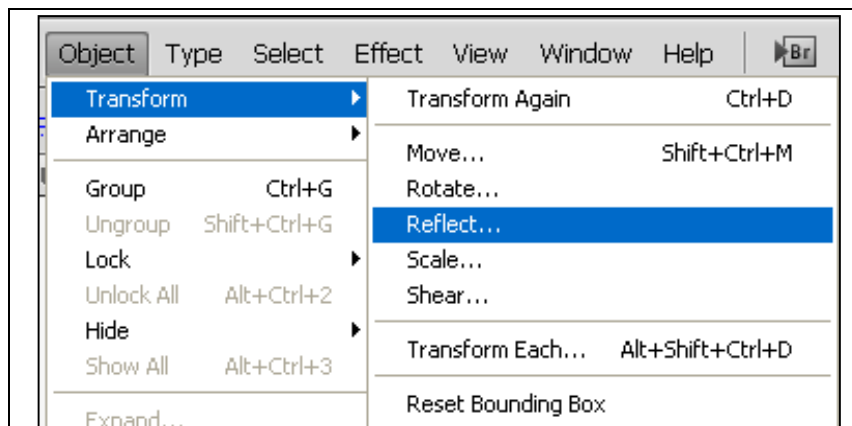
SubliJet-R: RICOH Aficio GelSprinter GX7000

Configurar Los Ajustes De Color De Illustrator CS5 Para Uso Con Sublimación

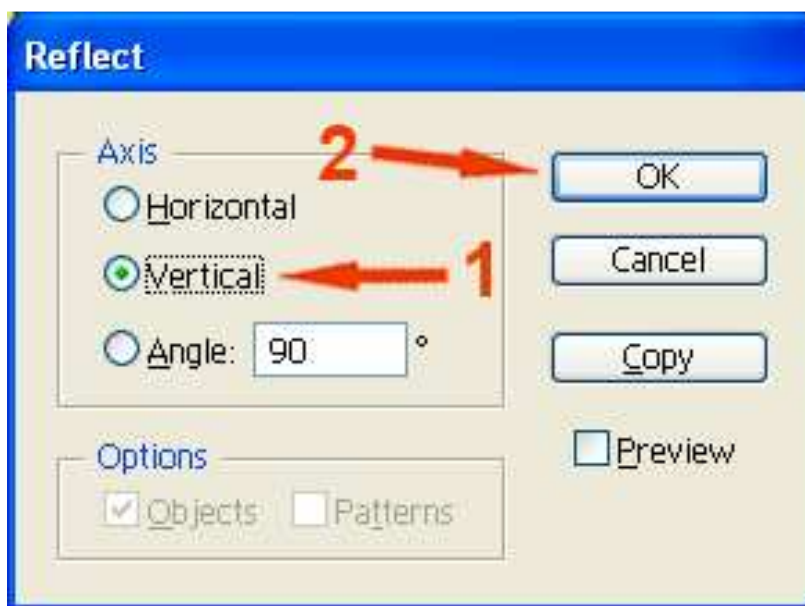
Página 2 de 6

Imprimir Con El Perfil Sublimation Icc Para La Ricoh GX7000 En Illustrator CS5

Hay que invertir manualmente su imagen con Illustrator antes de imprimir. Asegúrese que su imagen esté seleccionada y abra la caja de diálogo “**Reflect**”: **Object -> Transform -> Reflect...**



Se abrirá la siguiente caja de diálogo “**Reflect**”:



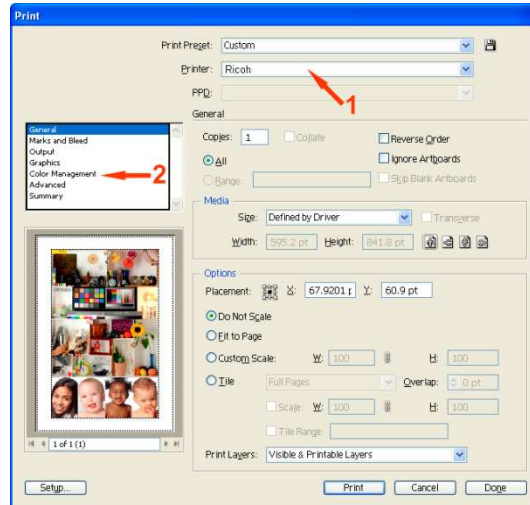
- 1 Seleccione “**Vertical**” bajo “**Axis**”.
- 2 Haga clic en “**OK**” para invertir su imagen.

En cuanto su imagen esté lista para imprimirse, haga clic en **File -> Print**

SubliJet-R: RICOH Aficio GelSprinter GX7000

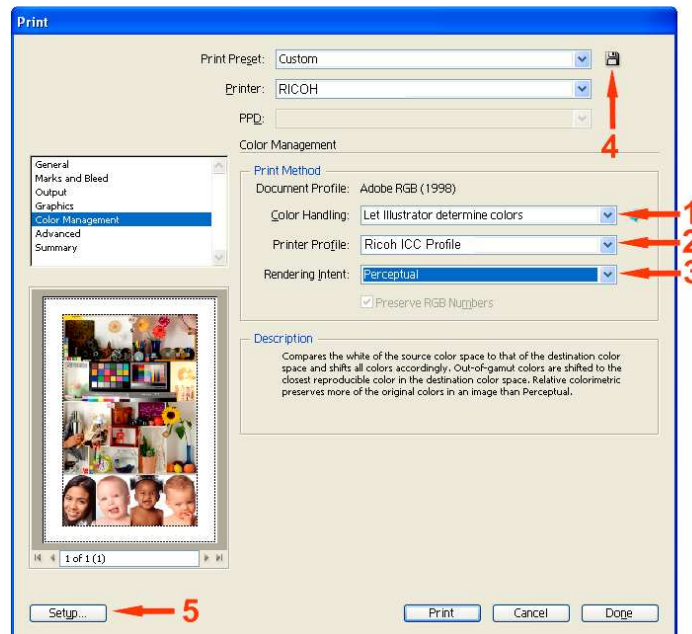
Configurar Los Ajustes De Color De Illustrator CS5 Para Uso Con Sublimación

Se abrirá la siguiente caja de diálogo “Print”.



- 1 Seleccione la impresora “**Ricoh GX7000**” desde la caja desplegable “**Printer**”.
- 2 Seleccione “**Color Management**” desde la lista como se muestra en el punto número 2.

La caja de diálogo “Print” visualizará los ajustes de manejo de color. Asegúrese que los ajustes seleccionados sean iguales a los ajustes abajo.



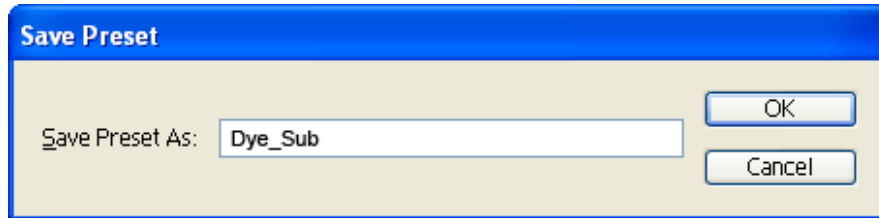
- 1 Seleccione “**Let Illustrator determine colors**” desde “**Color Handling**”.
- 2 Seleccione el perfil ICC apropiado: “**Printer Profile**”.

SubliJet-R: RICOH Aficio GelSprinter GX7000

Configurar Los Ajustes De Color De Illustrator CS5 Para Uso Con Sublimación

Página 4 de 6

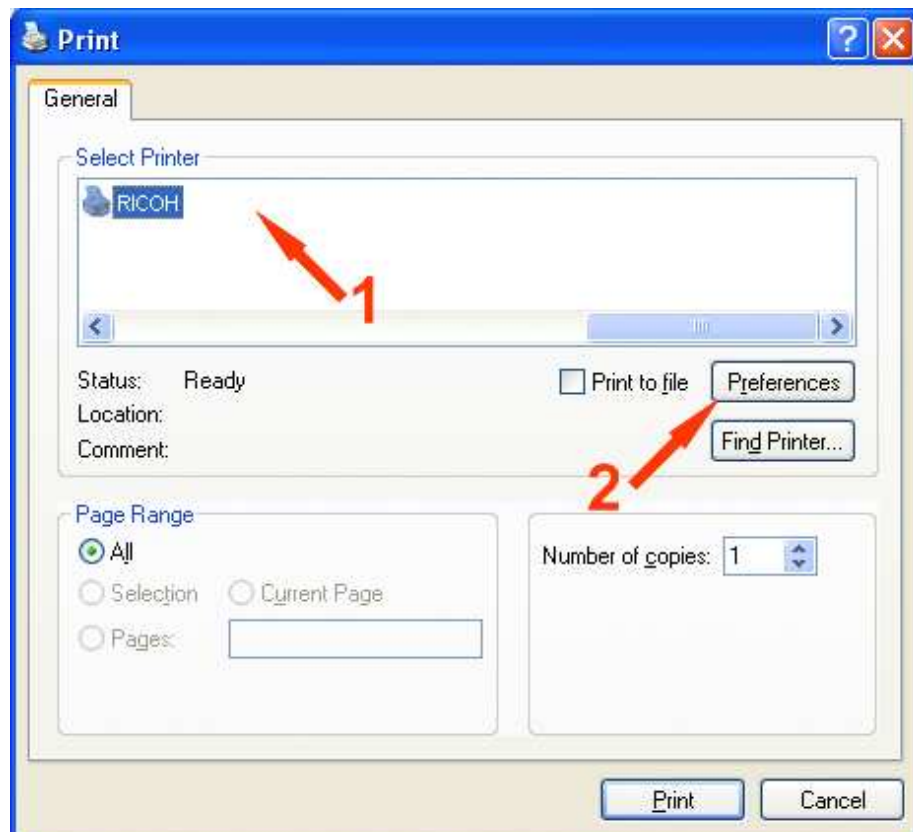
- 3 Seleccione “**Perceptual**” desde “**Rendering Intent**”.
- 4 Haga clic en “**Save Preset...**”. Se abrirá la ventana siguiente:



Ponga un nombre apropiado a este ajuste predeterminado para que pueda seleccionarlo en el futuro desde la caja desplegable “**Print Preset**”. Se puede utilizar este ajuste predeterminado en vez de seleccionar nuevos ajustes.

- 5 Haga clic en “**Setup**”. Se abrirá la caja de diálogo “**Printer Setup**” como se muestra abajo.

NOTA: Si no ve ninguna referencia al perfil sublimation ICC apropiado en el espacio de impresión, esto significa que el perfil ICC no está instalado en su sistema o Illustrator no ha sido reinicializado desde que el perfil fue creado. En este caso, hay que reinicializar Illustrator.



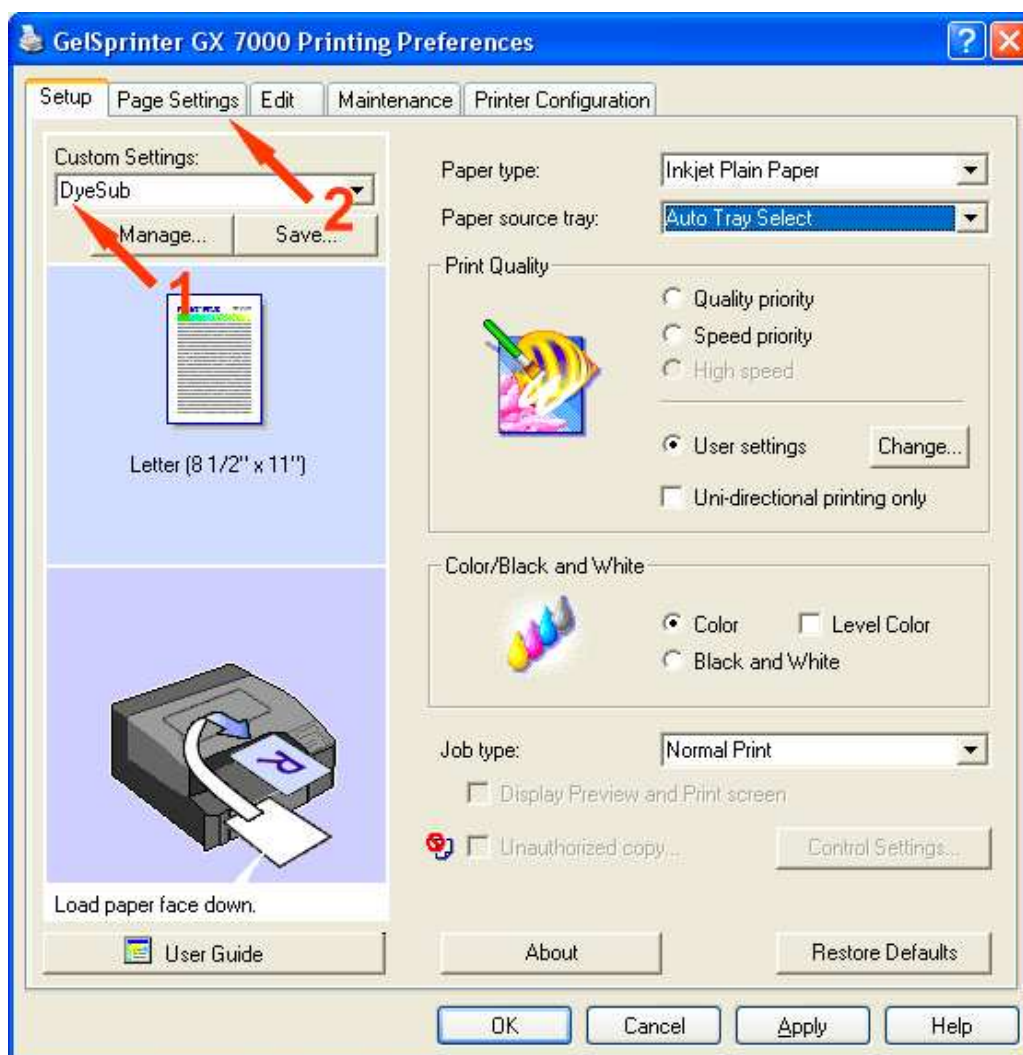
- 1 Seleccione la impresora “**Ricoh GX7000**” desde la lista “**Select Printer**”.

SubliJet-R: RICOH Aficio GelSprinter GX7000

Configurar Los Ajustes De Color De Illustrator CS5 Para Uso Con Sublimación

Página 5 de 6

- 2 Haga clic en “**Preferences**” para abrir la caja de diálogo “**Printer Preferences**” como se muestra abajo.

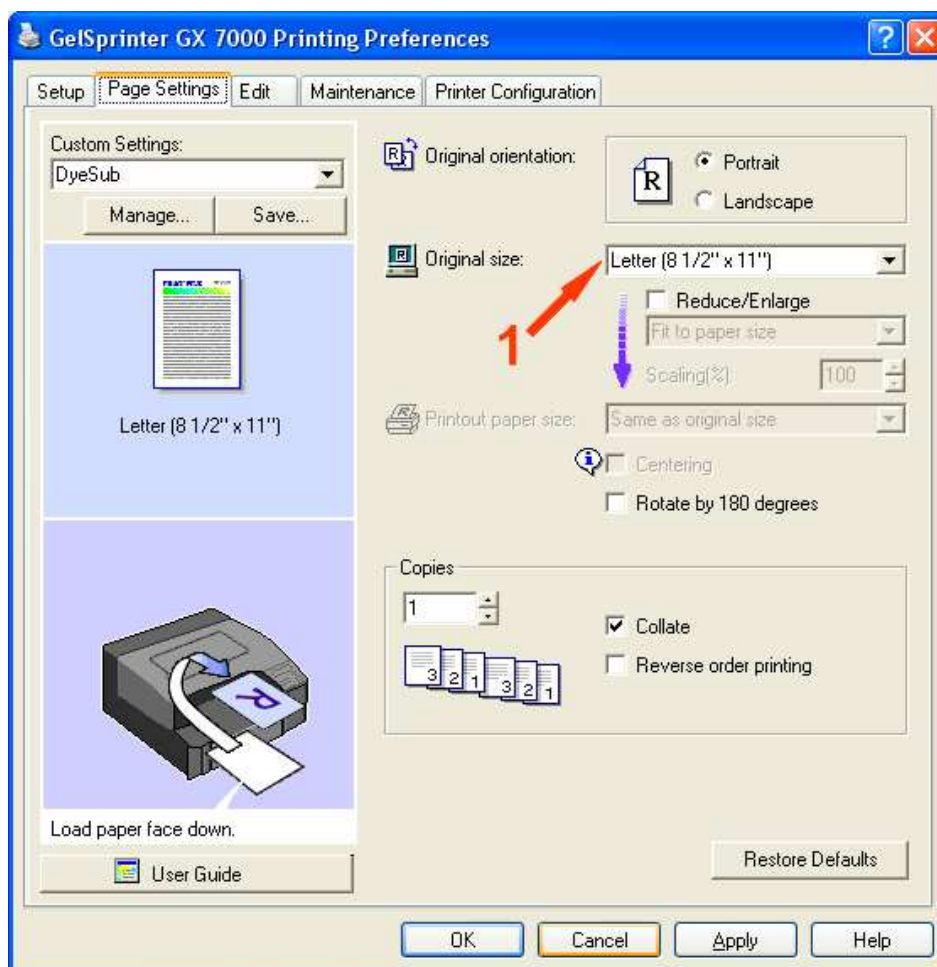


- 1 Seleccione los ajustes de controlador predeterminados, ej. “**DyeSub**”.
- 2 Seleccione la pestaña “**Page Settings**”.

SubliJet-R: RICOH Aficio GelSprinter GX7000

Configurar Los Ajustes De Color De Illustrator CS5 Para Uso Con Sublimación

Página 6 de 6



- 1 Seleccione el tamaño de papel apropiado y la orientación de papel apropiada como se muestran en el punto número 1.

Haga clic en “OK” para regresar a la ventana “Print” y haga clic en “OK”. Illustrator imprimirá su imagen utilizando el perfil Ricoh ICC con el controlador de impresora Ricoh configurado.