

# Configurar Los Ajustes De Color De Photoshop Elements Para Uso Con Sublimation En Ricoh GX7000

El espacio de color de Photoshop debe ser puesto al espacio de trabajo donde el perfil sublimation ICC fue creado. Esto permite una visualización gráfica correcta de sus imágenes. La exactitud de la imagen mostrada en su pantalla depende de la calidad de su pantalla y la calibración del perfil ICC.

**NOTA:** Sus pantallas y sus menús se variarán según la versión de la aplicación que se utiliza. No obstante, los ajustes serán idénticos.

Inicialice Photoshop Elements y abra la ventana de ajustes de color por hacer clic en **Edit → Color Settings**.



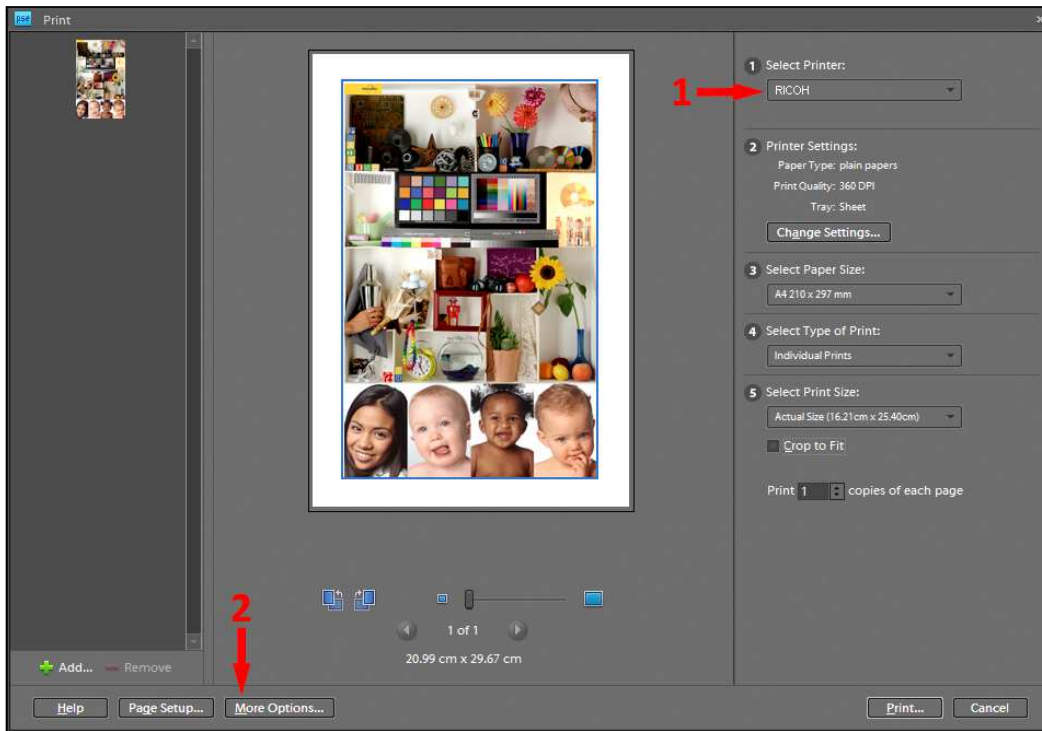
Asegúrese que se seleccione **“Always Optimize for Printing”** y haga clic en **“OK”**.

El espacio de trabajo de Photoshop Elements RGB ya está puesto.

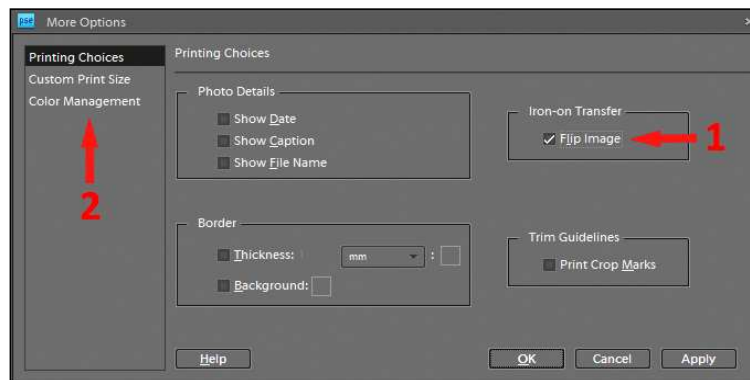
Ya puede trabajar con sus imágenes como es habitual. Siga los pasos siguientes para imprimir utilizando el perfil sublimation ICC apropiado.

## Imprimir con el Ricoh GX7000 Sublimation ICC Profile utilizando Photoshop Elements

Cuando su imagen esté lista para imprimir, abra la caja de diálogo “Print Preview” por hacer clic en **File → Print**.



1. Seleccione la impresora “**Ricoh GX7000**” desde la caja desplegable.
2. Haga clic en el botón “**More Options**”

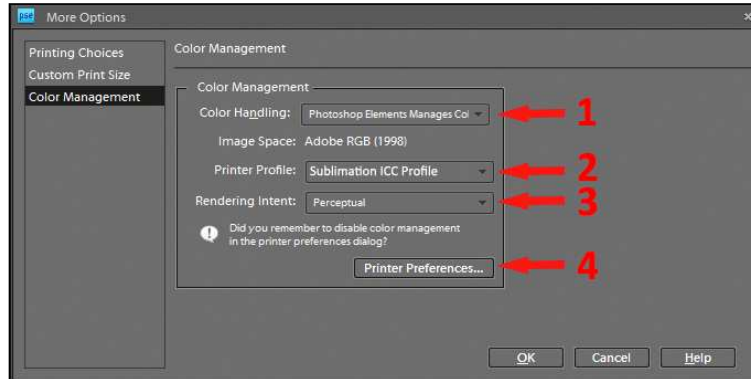


1. Seleccione “**Flip Image**” bajo “**Iron-on Transfer**”.

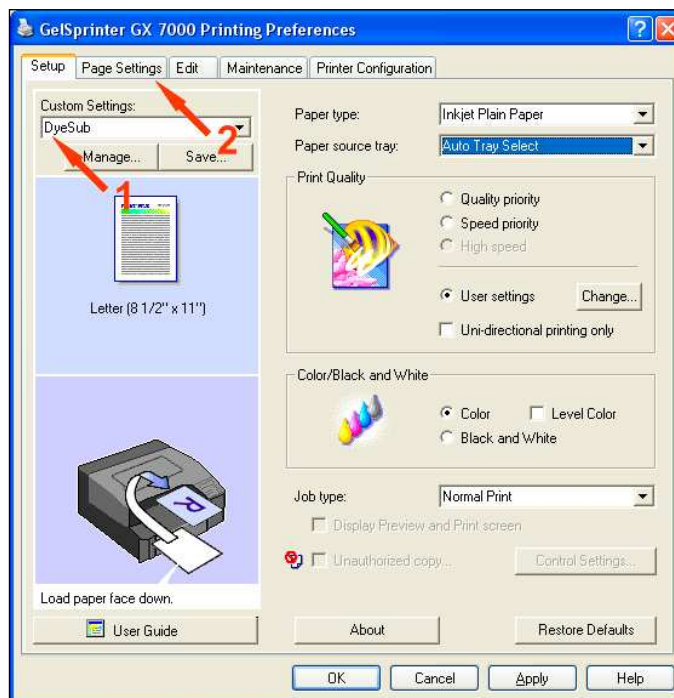
# Configurar Los Ajustes De Color De Photoshop Elements Para Uso Con Sublimation En **Ricoh GX7000**

Página 3 de 4

2. Seleccione las opciones “Color Management”.



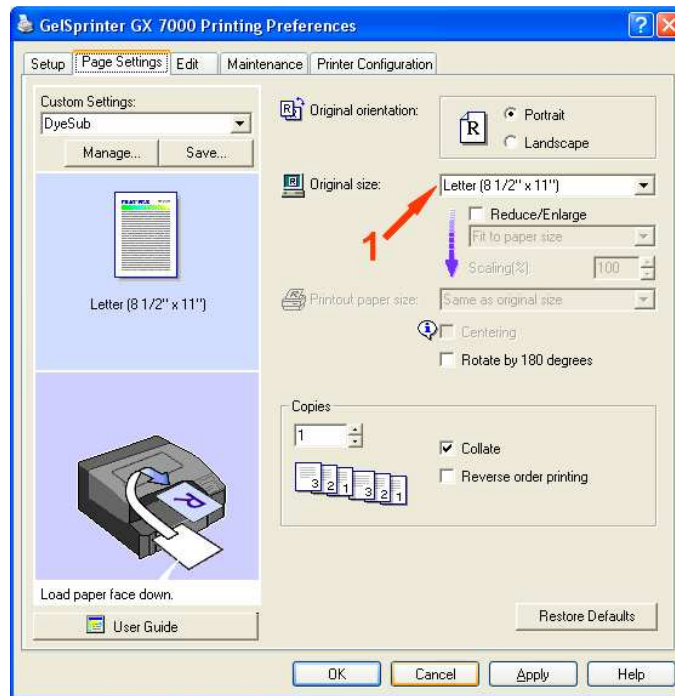
1. Seleccione “**Photoshop Elements Manages Colors**” desde “**Color Handling**”
2. Seleccione el perfil sublimation ICC apropiado desde “**Printer Profile**”.
3. Seleccione “**Perceptual**” desde “**Rendering Intent**”.
4. Haga clic en “**Printer Preferences**” como se demuestra abajo.



1. Seleccione los ajustes predeterminados del controlador, ej. “**DyeSub**”.
2. Seleccione la pestaña “**Page Settings**”.

# Configurar Los Ajustes De Color De Photoshop Elements Para Uso Con Sublimation En **Ricoh GX7000**

Página 4 de 4



1. Seleccione el tamaño y la orientación del papel como se demuestra en el punto número 1.

Haga clic en **“OK”** para regresar a la caja de diálogo **“More Options”**.

Haga clic en **“OK”** para regresar a la caja de diálogo **“Print Preview”**.

Haga clic en **“Print”**. La imagen se imprimirá utilizando el controlador configurado con el perfil sublimation ICC.