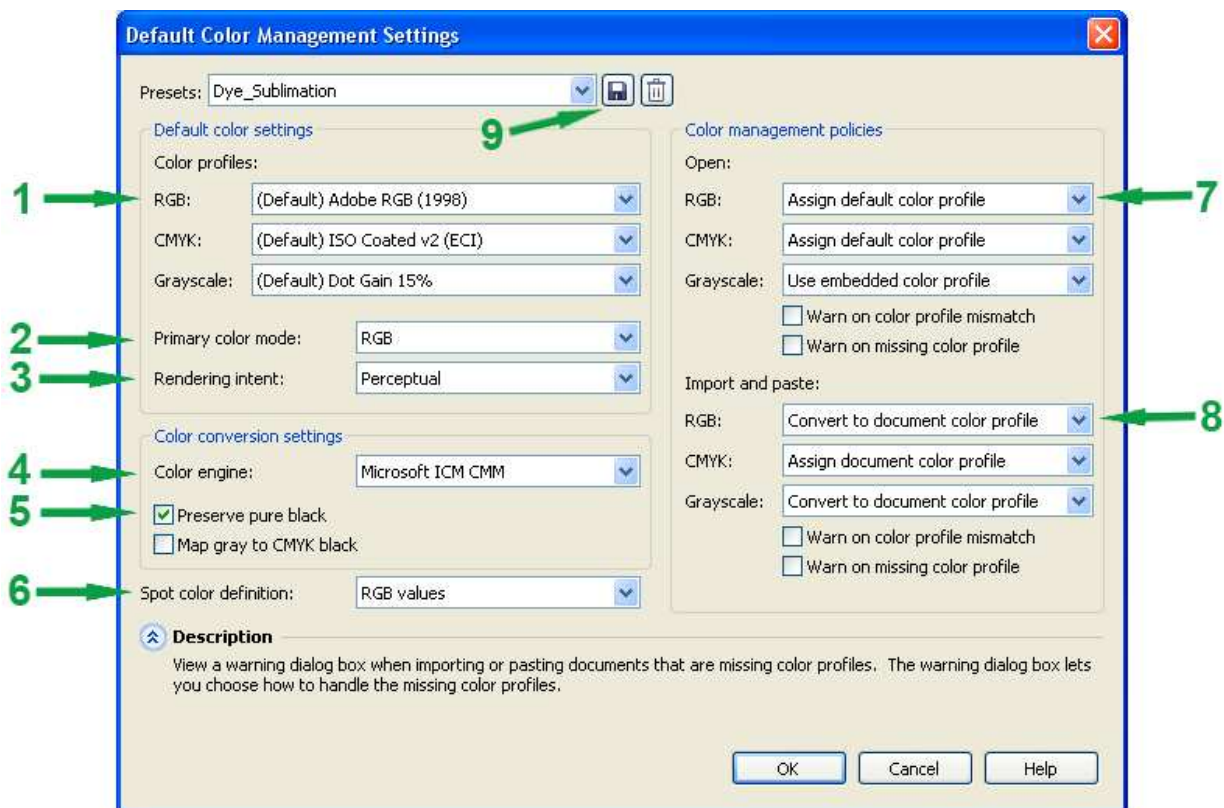


Montaje De Color De CorelDRAW X5 Y Imprimir Con El Sublimation ICC Profile Ricoh GX7000

El espacio de color de CorelDRAW debe ser puesto al espacio de trabajo donde el perfil sublimation ICC fue creado. Esto permite una visualización gráfica correcta de sus imágenes. La exactitud de la imagen mostrada en su pantalla depende de la calidad de su pantalla y la calibración del perfil ICC.

Abra la ventana “Color Management” como se demuestra abajo: **Tools → Color Management → Default Settings...**

NOTA: Hay que tener una imagen o una página en blanco en la pantalla para seleccionar esta opción.



Aquí configuramos el espacio de color y los perfiles ICC por defecto.

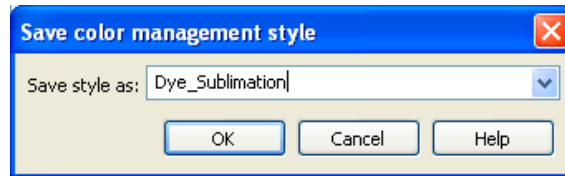
Las flechas verdes y los números corresponden a cada fase del proceso de montaje.

1. Seleccione “**Adobe RGB (1998)**” desde “**RGB**” bajo “**Default color settings**”.
2. Seleccione “**RGB**” desde “**Primary color mode:**” bajo “**Default color settings**”.
3. Seleccione “**Perceptual**” desde “**Rendering Intent**” bajo “**Default color settings**”.
4. Seleccione “**Microsoft ICM CMM**” desde “**Color engine**” bajo “**Color conversion settings**”.
5. Seleccione “**Preserve pure black**” bajo “**Color conversion settings**”.
6. Seleccione “**RGB values**” desde “**Spot color definition**”.

Montaje De Color De CorelDRAW X5 Y Imprimir Con El Sublimation ICC Profile Ricoh GX7000

Página 2 de 5

7. Seleccione “Assign default color profile” desde “Open, RGB:” bajo “Color management policies”.
8. Seleccione “Convert to document color profile” desde “Import and paste: RGB” bajo “Color management policies”.
9. Haga clic en el icono “Save” y ponga un nombre apropiado ej. “Dye Sublimation”.

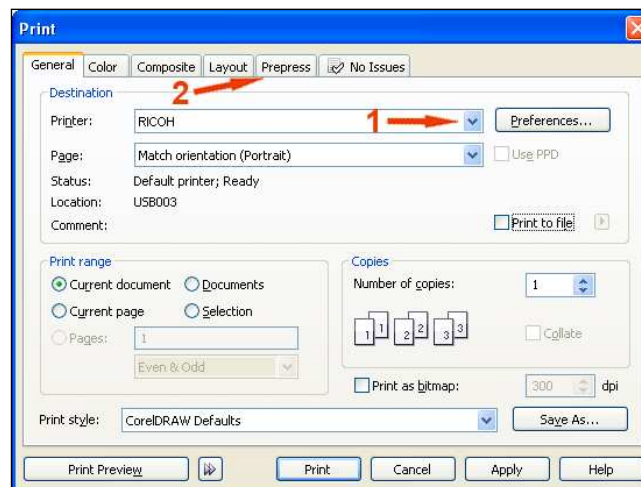


El espacio de color de Corel ya está puesto para utilizar el mismo espacio donde los perfiles sublimation ICC fueron creados. Ya puede trabajar con una imagen como es habitual.

NOTA: Se puede dejar las opciones “CMYK” y “Grayscale” como las opciones por defecto. Esto no cambia el rendimiento porque los perfiles ICC fueron creados en la modalidad RGB.

Imprimir Con El Perfil Sublimation ICC GX7000 En CorelDRAW X5

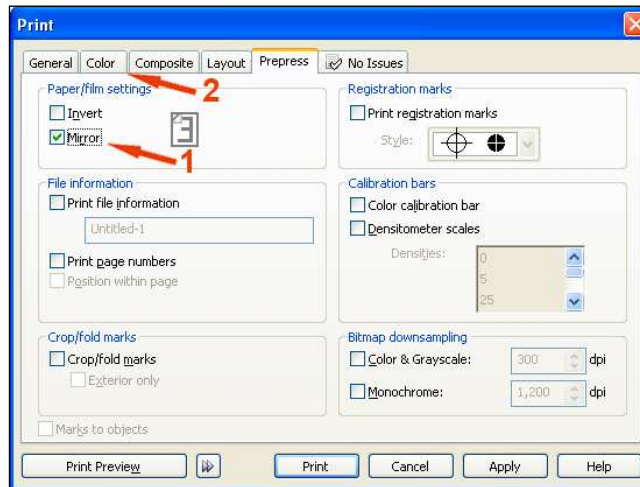
Cuando su imagen esté lista para imprimir, abra la ventana de impresión: **File** → **Print**.



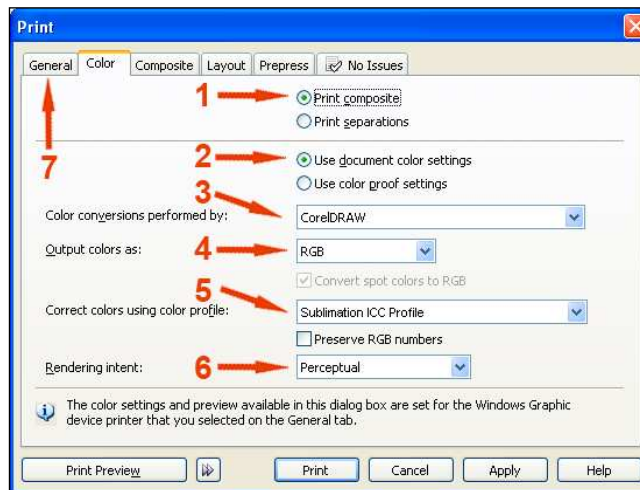
1. Seleccione la impresora apropiada desde la lista desplegable.
2. Seleccione la pestaña “Prepress”.

Montaje De Color De CorelDRAW X5 Y Imprimir Con El Sublimation ICC Profile Ricoh GX7000

Página 3 de 5



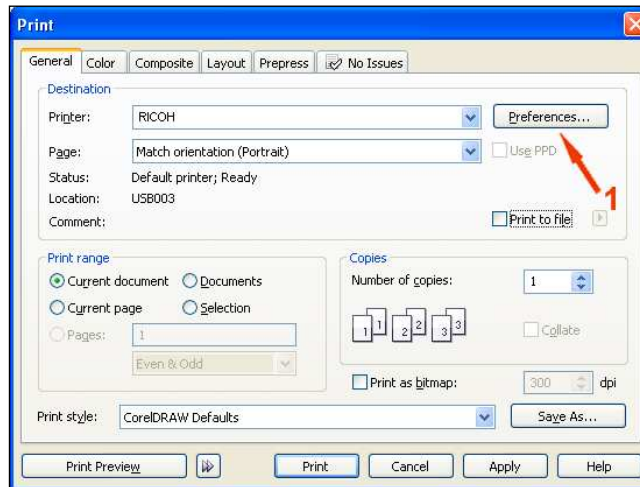
1. Seleccione **“Mirror”** desde **“Paper/film settings”**.
2. Seleccione la pestaña **“Color”**.



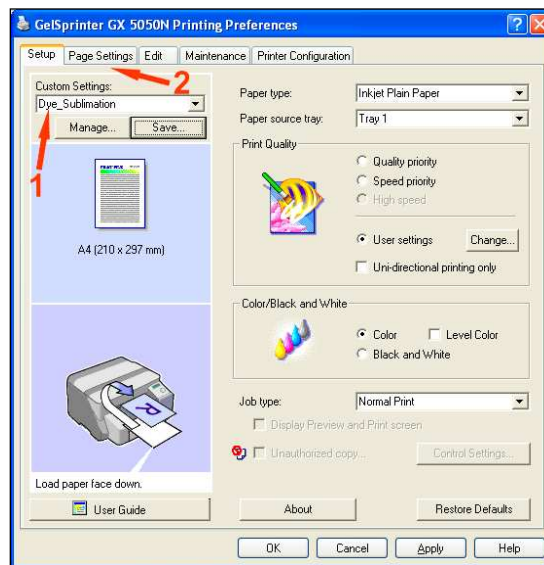
1. Seleccione **“Print Composite”**.
2. Seleccione **“Use document color setting”**.
3. Seleccione **“CorelDRAW”** desde **“Color conversions performed by”**.
4. Seleccione **“RGB”** desde **“Output colors as:”**.
5. Seleccione el perfil sublimation ICC apropiado desde **“Correct colors using color profile:”**.
6. Seleccione **“Perceptual”** desde **“Rendering intent:”**.
7. Seleccione la pestaña **“General”**.

Montaje De Color De CorelDRAW X5 Y Imprimir Con El Sublimation ICC Profile Ricoh GX7000

Página 4 de 5



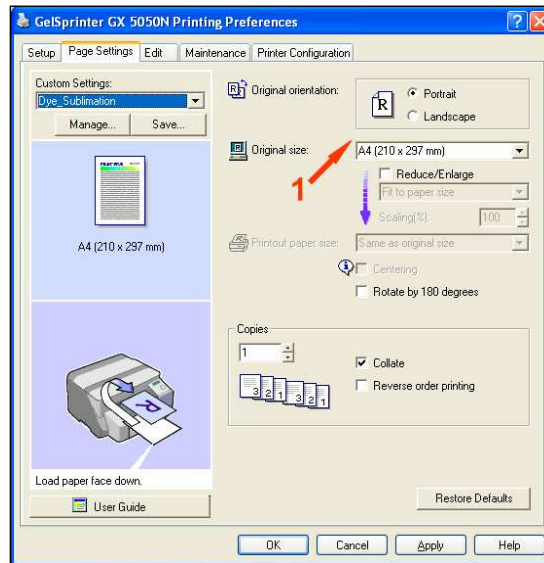
1. Haga clic en “Preferences” para abrir la caja de diálogo “Printer Properties”.



1. Seleccione los ajustes de controlador predeterminados desde el menú desplegable como se demuestran en el punto número 1.
2. Seleccione la pestaña “Page Settings”.

Montaje De Color De CorelDRAW X5 Y Imprimir Con El Sublimation ICC Profile **Ricoh GX7000**

Página 5 de 5



1. Seleccione los ajustes predeterminados de tamaño y orientación para el papel que utiliza.

Haga clic en **“OK”** para regresar a la ventana **“Print”**.

Haga clic en **“Print”**. Corel imprimirá su imagen utilizando el perfil sublimation ICC con el controlador de impresora configurado.