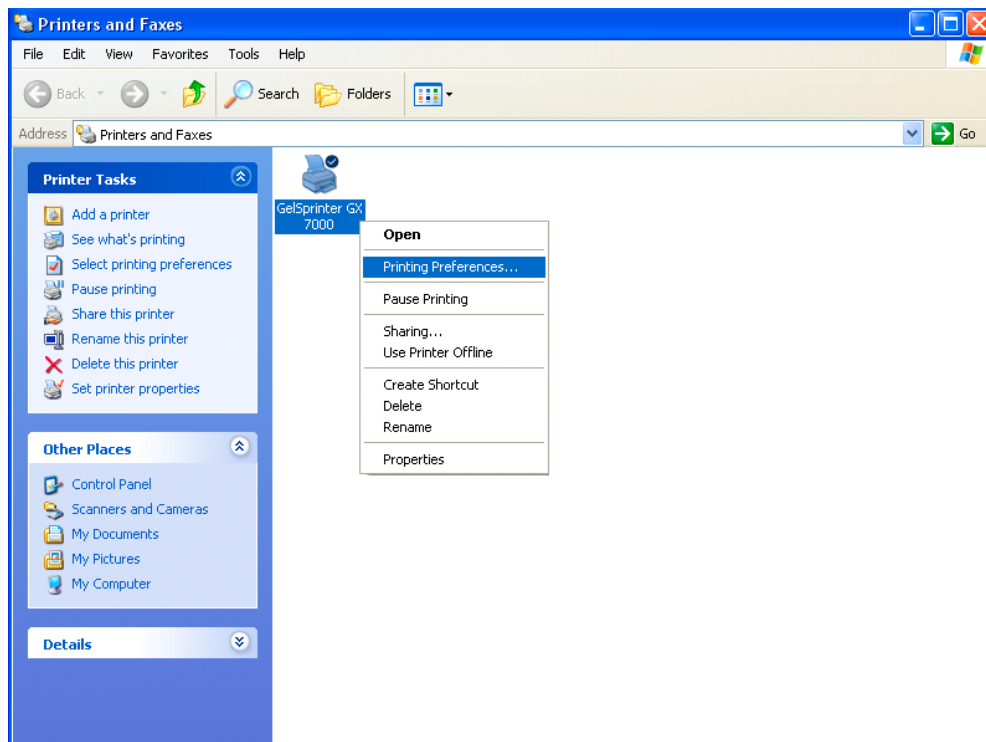


Configurar El Controlador De La Impresora Para El Perfil ICC Ricoh GX7000

Para configurar el controlador de la impresora Ricoh GX7000, siga las instrucciones siguientes:

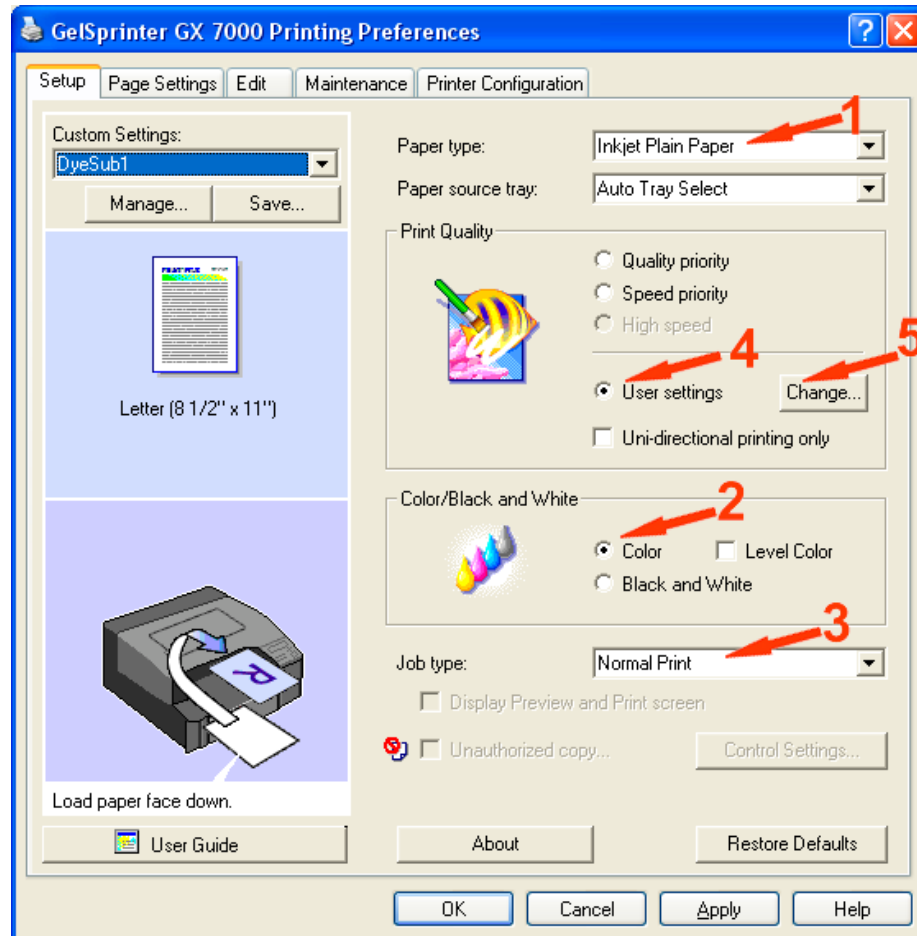
1. Abra **“Printer & Faxes”**: Start → Control Panel → Printers & Faxes
2. Abra la ventana **“Printing Preferences”**: Haga clic derecho en el icono **“Gelsprinter GX7000”** y seleccione **“Printing Preferences”**.



Configurar El Controlador De La Impresora Para El Perfil ICC Ricoh GX7000

Página 2 de 4

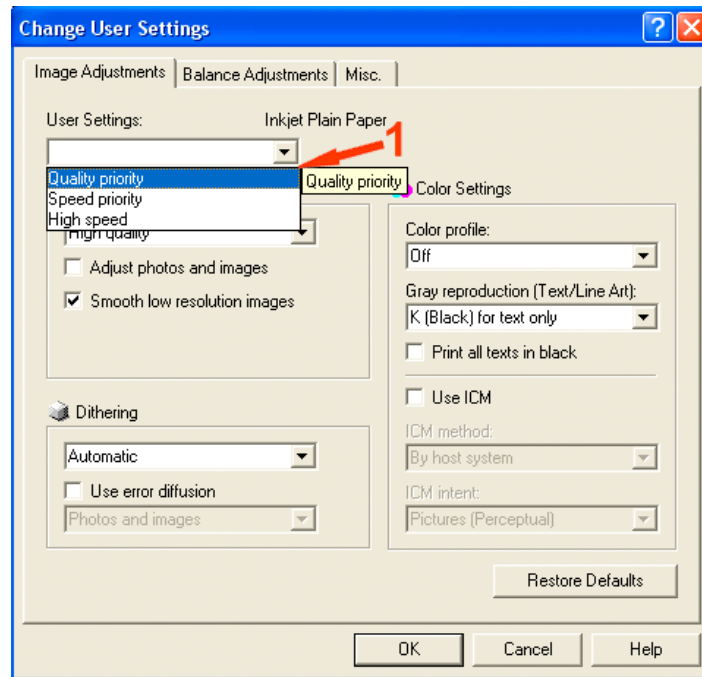
3. Se abrirá la ventana Printer Driver Properties:



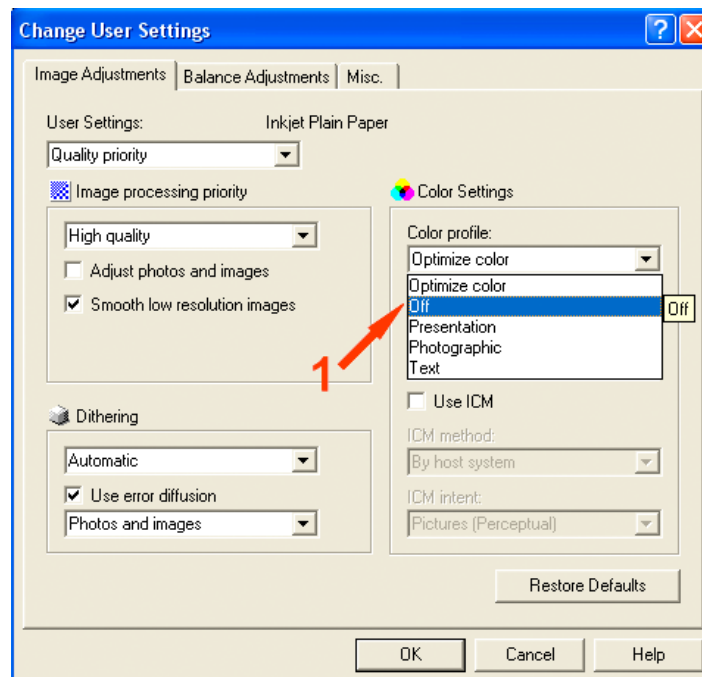
1. Seleccione **“Inkjet Plain Paper”**
2. Seleccione **“Color”**
3. Seleccione **“Normal Print”**
4. Seleccione **“User Settings”**
5. Haga clic en **“Change”**

Configurar El Controlador De La Impresora Para El Perfil ICC Ricoh GX7000

4. Se abrirá la ventana siguiente.



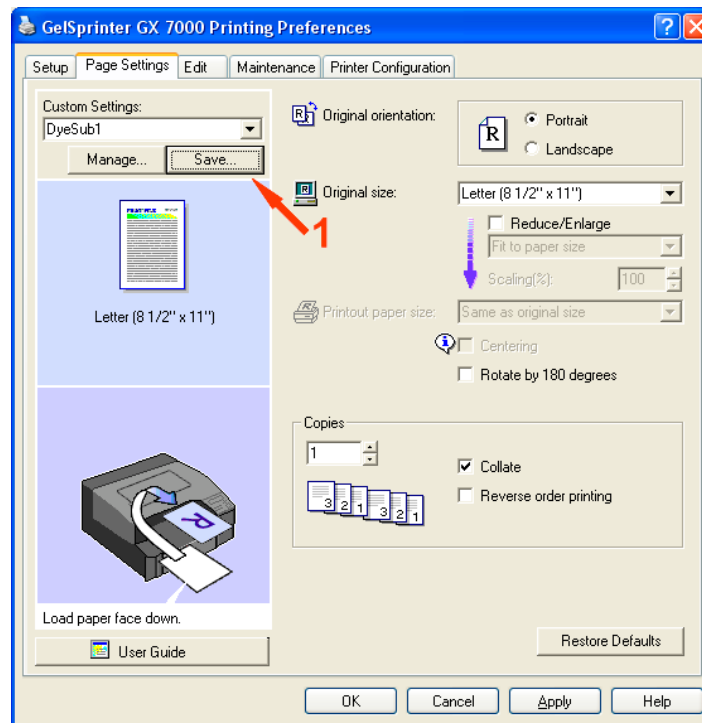
1. Seleccione “Quality Priority” desde el menú desplegable.



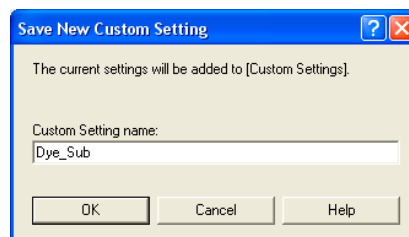
1. Seleccione “Off” desde el menú desplegable.

Configurar El Controlador De La Impresora Para El Perfil ICC Ricoh GX7000

Página 4 de 4



1. Seleccione “Save” desde la pestaña “Page Settings”.



5. Escriba un nombre apropiado y haga clic en “Save”.

NOTA: El controlador de impresora no guarda los ajustes de papel (“Paper Settings”). Hay que poner los ajustes cada vez que cambie el tamaño de papel. No hay ninguna opción de espejo. Hay que invertir horizontalmente la imagen en su aplicación de diseño gráfico.

¡Felicitaciones! Su controlador de impresora Ricoh ya está configurado.