

# EPSON STYLUS PHOTO 4880

## Instalación y Registro del ArTainium ICC Perfil

**NOTA:** Sus pantallas y sus menús se variarán según la versión de la aplicación que se utiliza. No obstante, los ajustes serán idénticos.

### Instalación y Registro del ArTainium UV+ ICC Perfil

1. Visite la página web de Sawgrass Technologies ([www.sawgrasstinta.com](http://www.sawgrasstinta.com)) y haga click en **soporte** (Fig. no. 1). El enlace directo es <http://www.sawgrasstinta.com/Soporte/html>.



Figura no. 1

2. Bajo el modelo de su impresora, haga clic en **ICC Perfil** (Fig. no. 2).

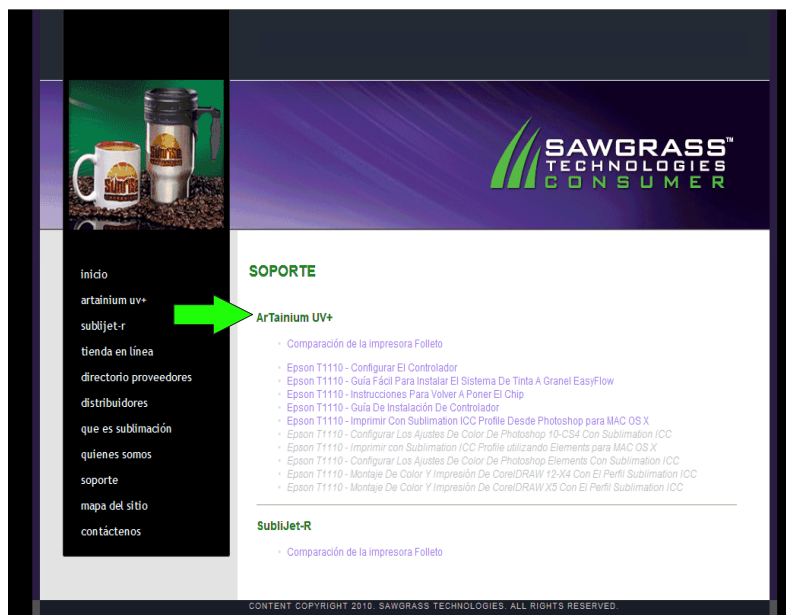


Figura no. 2

3. Haga clic en **Run** para iniciar la instalación (Fig. no. 3).

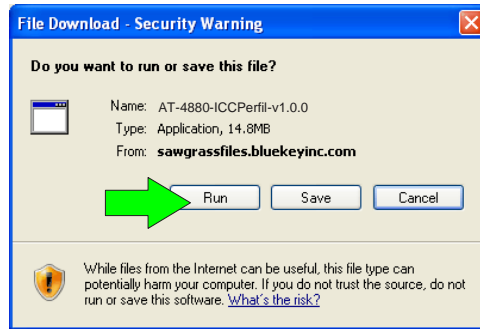


Figura no. 3

4. En cuanto aparezca la ventana 4880 Setup, haga clic en **Siguiente** (Fig. no. 4).

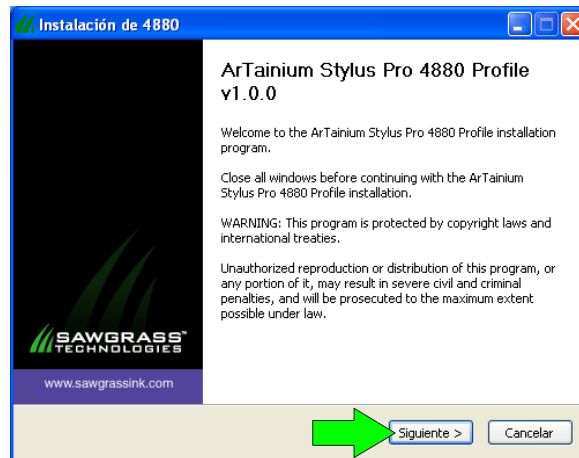


Figura no. 4

5. Si está de acuerdo con el acuerdo de licencia, haga clic en **Acepto** (Fig. no. 5).

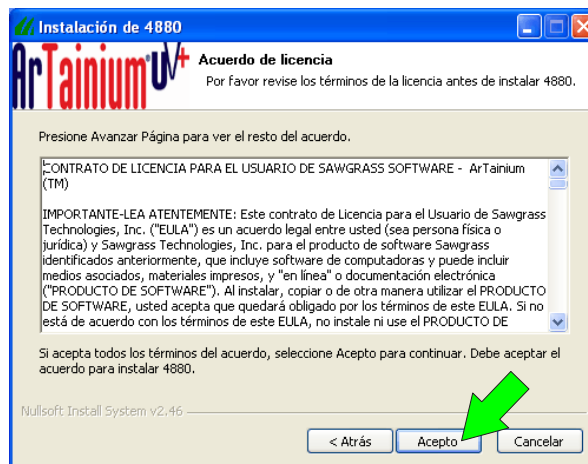


Figura no.5

6. Haga clic en **Instalar** y el sistema instalará el perfil ArTainium ICC en la carpeta seleccionada (Fig. no. 6). Para seleccionar otra carpeta, haga clic en **Examinar** y seleccione otra carpeta. Haga clic en **Instalar** para continuar.

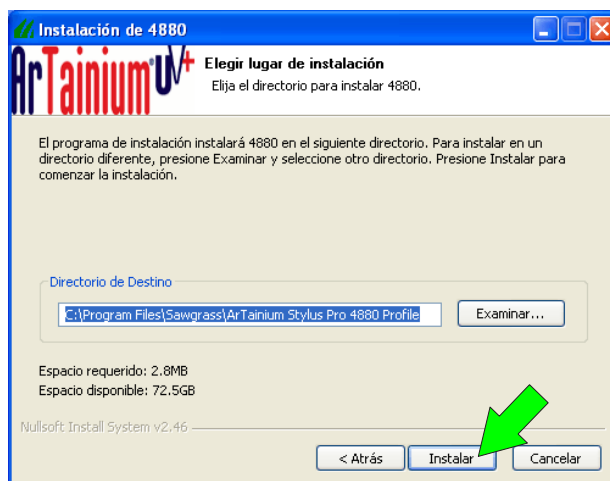


Figura no.6

7. Hay que registrar su producto para continuar con el proceso de instalación. **NO OIMTA ESTE PASO.** Se requiere el registro del ArTainium ICC Profile. Haga clic en **Yes** para continuar (Fig. no. 7).

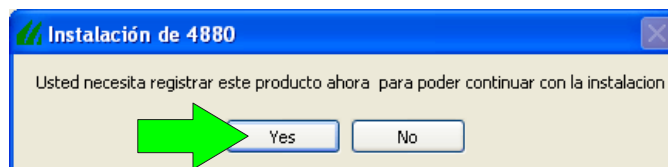


Figura no. 7

**NOTA:** Se requiere un código de registro distinto para cada máquina donde "ArTainium ICC Profile" está instalado.

8. Seleccione **Hacer clic aquí para obtener Código de Registración** (Fig. no. 8). Se abrirá la página web **Product Registration** (Fig. no. 9). Llene la información requerida y haga clic en **Submit** para recibir su código de registro (Fig. no.9).



Figura no.8

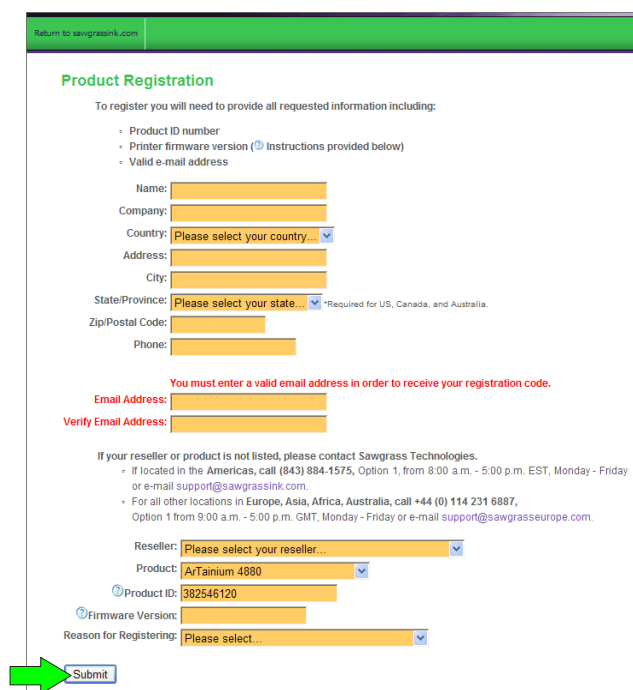


Figura no. 9

9. Escriba el código de registro que Ud. ha recibido y haga clic en **Aplicar el Código** (Fig. no. 10).

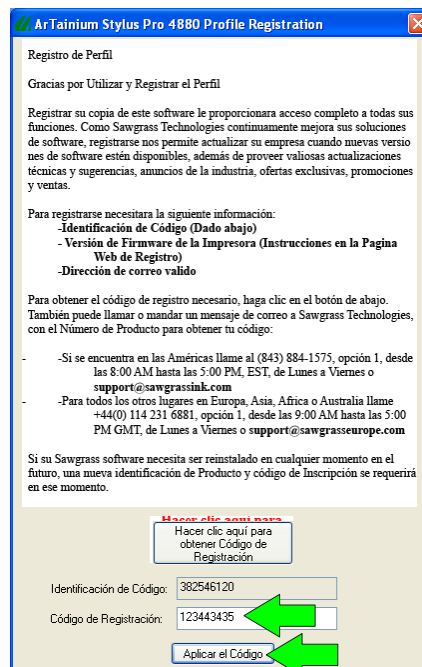


Figura no.10

10. Haga clic en **OK** para terminar el registro (Fig. no. 11).



Figura no. 11

11. Se ha terminado el registro. Haga clic en **Cerrar** para terminar la instalación (Fig. no. 12).

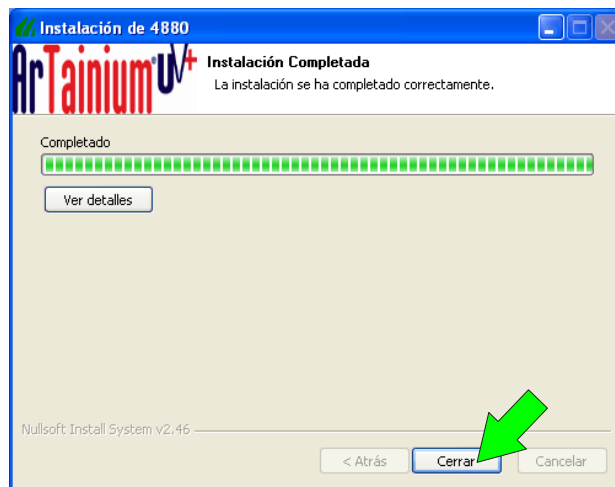


Figura no. 12

**¡Felicitaciones!** Ud. ha terminado la instalación del ArTainium UV+ ICC Profile. Vea la guía de configuración para poner el controlador Epson utilizando el ArTainium UV+ ICC Profile.