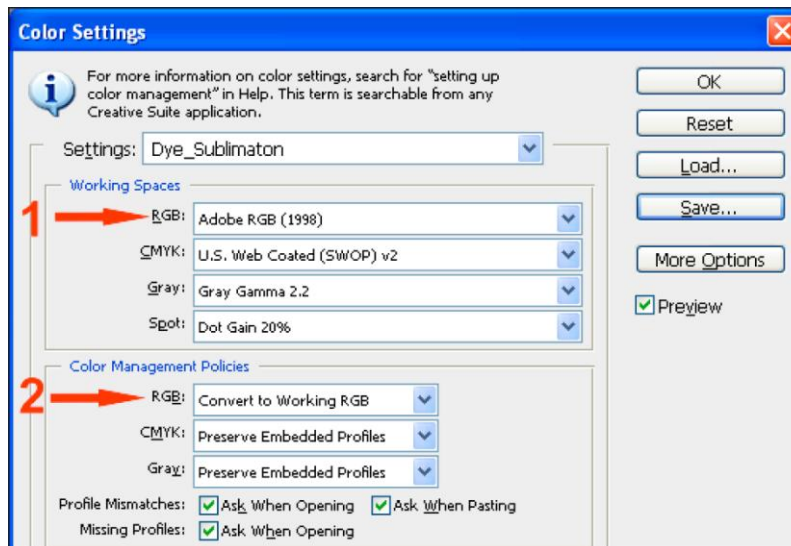


EPSON STYLUS PRO 4880

Configurar Los Ajustes De Color De Photoshop CS5 Para Uso Con Sublimation

El espacio de color de Photoshop debe ser puesto al espacio de trabajo donde el perfil sublimation ICC fue creado. Esto se permite una visualización gráfica correcta de sus imágenes. La exactitud de la imagen mostrada en su pantalla depende de la calidad de su pantalla y la calibración del perfil ICC.

Inicie Photoshop CS5 y abra la ventana de ajustes de color: **Edit -> Color Settings**

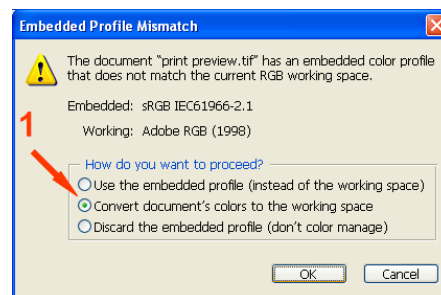


- 1 Ponga **“Working Spaces - RGB”** a **“Adobe RGB (1998)”**
- 2 Ponga **“Color Management Policies - RGB”** a **“Convert to Working Space”**

Deje los otros ajustes como se muestran arriba. Haga clic en **“Save”** y ponga un nombre apropiado a sus ajustes.

El espacio de trabajo de Photoshop RGB ya está puesto.

De vez en cuando se encuentre una advertencia **“Embedded Profile Mismatch”** cuando se abren imágenes en Photoshop CS5.



Cuando aparezca la caja de diálogo **“Embedded Profile Mismatch”**, seleccione **“Convert document’s colors to the working space”**.

Ya puede trabajar con sus imágenes como es habitual. Siga las siguientes instrucciones para imprimir utilizando los perfiles sublimation ICC.

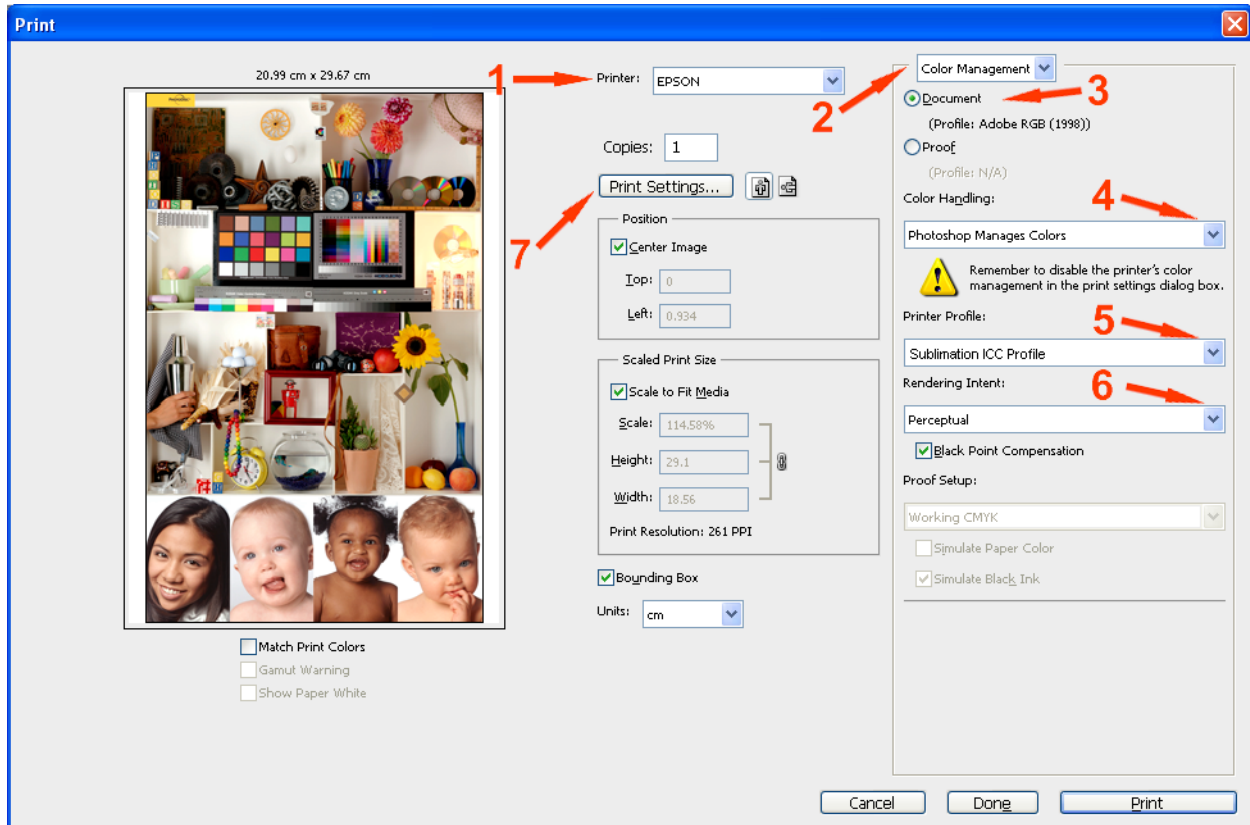
ArTainium UV+: EPSON Stylus Pro 4880

Configurar Los Ajustes De Color De Photoshop CS5 Para Uso Con Sublimation

Página 2 de 3

Imprimir Con El Perfil Sublimation 4800 En Photoshop CS5

Cuando su imagen esté lista para imprimirse, haga clic en **File -> Print**.



- 1 Seleccione la impresora EPSON desde la caja desplegable.
- 2 Seleccione “**Color Management**” desde el menú desplegable.
- 3 Seleccione “**Document**”.
- 4 Bajo “**Color Handling**”, seleccione “**Photoshop Manages Color**”.
- 5 Bajo “**Printer Profile**”, seleccione el perfil ICC para la impresora EPSON 4800.
- 6 Bajo “**Rendering Intent**”, seleccione “**Perceptual**”
- 7 Haga clic en “**Print Settings...**” para abrir el menú de preferencias de impresión.

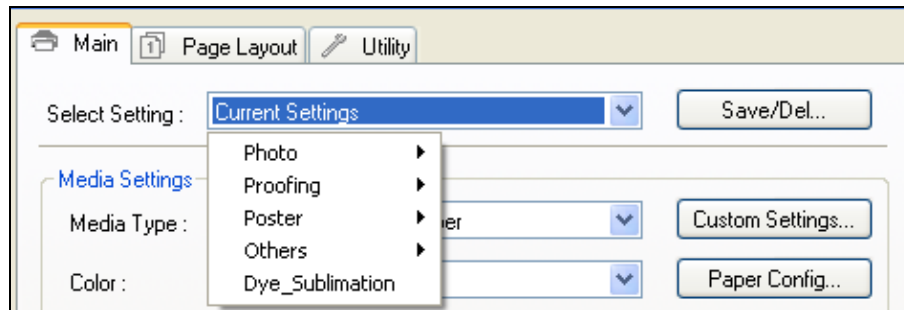
NOTA: Si no ve ninguna referencia al perfil sublimation ICC apropiado en el espacio de impresión, esto significa que el perfil ICC no está instalado en su sistema o Photoshop no ha sido reinicializado desde que el perfil fue creado. En este caso, hay que reinicializar Photoshop.

ArTainium UV+: EPSON Stylus Pro 4880

Configurar Los Ajustes De Color De Photoshop CS5 Para Uso Con Sublimation

Página 3 de 3

Seleccione los ajustes predeterminados de controlador desde el menú desplegable.



Haga clic en “OK” para regresar a la ventana “Print” y haga clic en “Print”. Photoshop imprimirá su imagen utilizando el perfil sublimation ICC con el controlador de impresora Epson configurado.