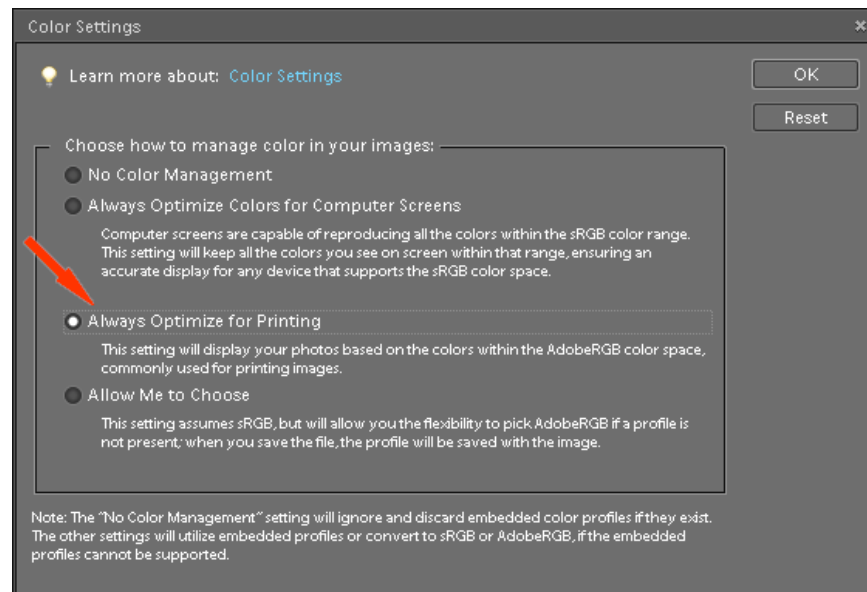


# Configurar Los Ajustes De Color De Photoshop Elements Para Uso Con Sublimation En EPSON STYLUS PHOTO 4880

El espacio de color de Photoshop debe ser puesto al espacio de trabajo donde el perfil sublimation ICC fue creado. Esto se permite una visualización gráfica correcta de sus imágenes. La exactitud de la imagen mostrada en su pantalla depende de la calidad de su pantalla y la calibración del perfil ICC.

**NOTA:** *Sus pantallas y sus menús se variarán según la versión de la aplicación que se utiliza. No obstante, los ajustes serán idénticos.*

Inicialice Photoshop Elements y abra la ventana de ajustes de color por hacer clic en el botón **Edit** → **Color Settings**.



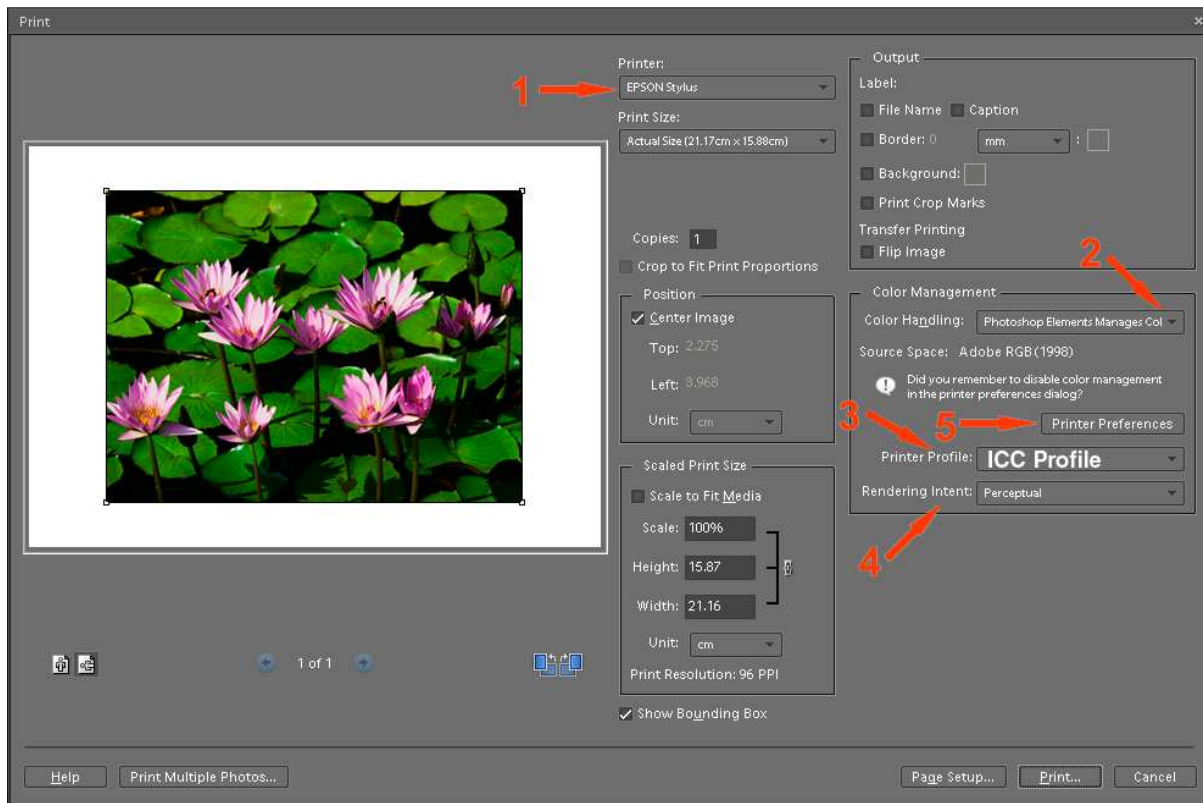
Asegúrese que se seleccione **“Always Optimize for Printing”** y haga clic en **“OK”**.

El espacio de trabajo de Photoshop Elements RGB ya está puesto.

Ya puede trabajar con sus imágenes como es habitual. Siga los pasos siguientes para imprimir utilizando el perfil sublimation ICC apropiado.

## Imprimir Con Sublimation ICC Profile 4880 Utilizando Photoshop Elements

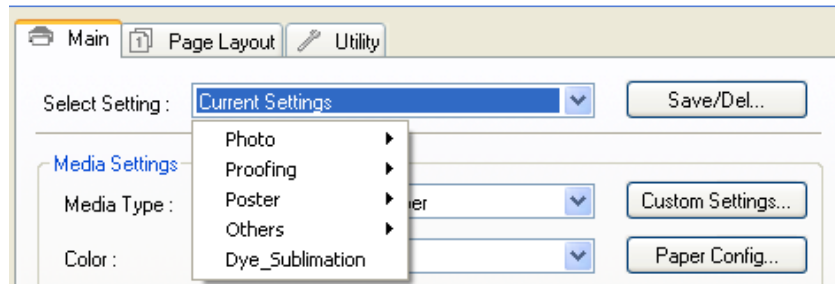
Cuando su imagen esté lista para imprimir, abra la ventana de impresión: **File → Print**.



- 1 Seleccione la impresora “Epson 4880 Series” desde la caja desplegable como se demuestra en el punto número 1.
- 2 Seleccione “Photoshop Elements Manages Colors” desde “Color Handling” como se demuestra en el punto número 2.
- 3 Seleccione “Sublimation ICC Profile” desde “Printer Profile” como se demuestra en el punto número 3.
- 4 Seleccione “Perceptual” desde “Rendering Intent” como se demuestra en el punto número 4.
- 5 Haga clic en “Printer Preferences” como se demuestra abajo para abrir la caja de diálogo.

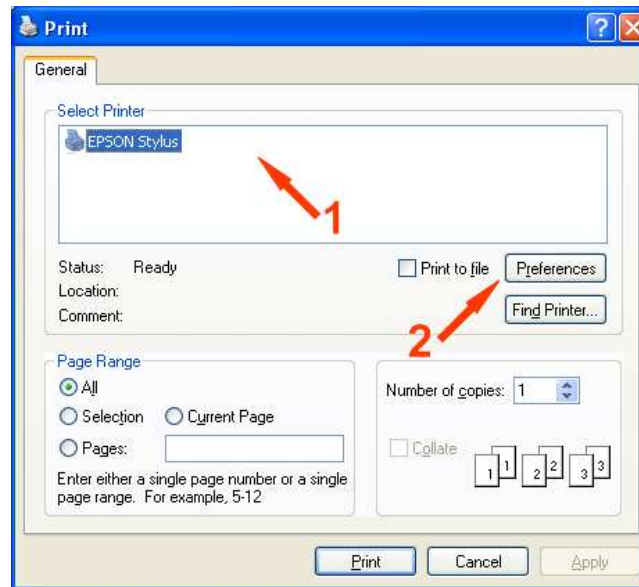
**NOTA:** Si no ve ninguna referencia al perfil sublimation ICC apropiado en el espacio de impresión, esto significa que el perfil ICC no está instalado en su sistema o Photoshop no ha sido reinicializado desde que el perfil fue creado. En este caso, hay que reinicializar Photoshop.

Seleccione los ajustes de controlador predeterminados desde la caja desplegable como se demuestra abajo.



Haga clic en “OK” para regresar a la caja de diálogo “Print Preview”.

Haga clic en “Print” en la caja de diálogo “Print Preview” como se demuestra abajo.



- 1 Seleccione la impresora “Epson Stylus 4880 Series” desde el menú como se demuestra en el punto número 1.

Haga clic en “Print” para imprimir su imagen.