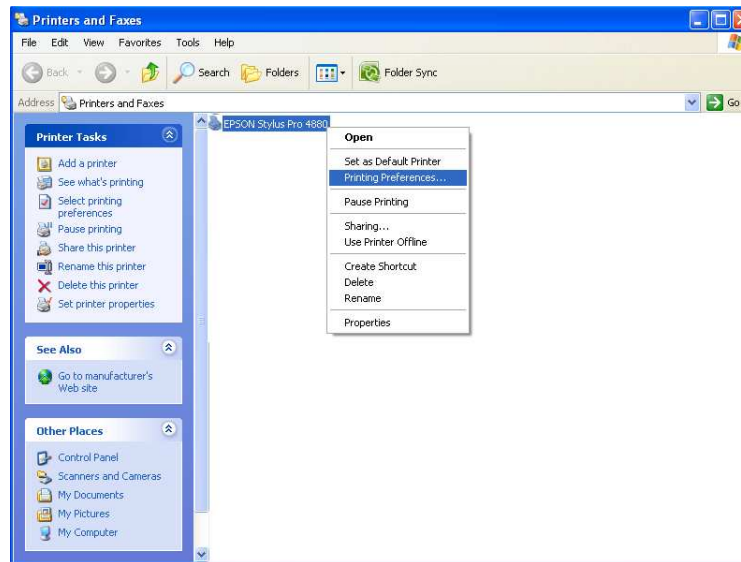


EPSON STYLUS PHOTO 4880

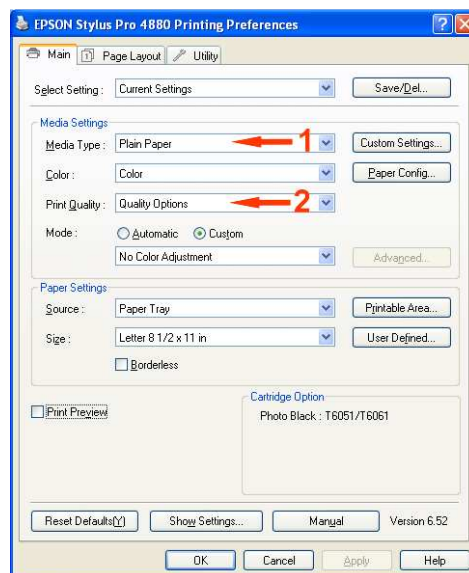
Configurar El Controlador Para Perfiles ICC Sublimation

Para imprimir utilizando el perfil ICC con la impresora Epson 4880, hay que configurar el controlador. Para configurar el controlador, siga las siguientes instrucciones:

1. Abra **“Printer & Faxes”**: Start → Control Panel → Printers & Faxes
2. Haga clic derecho en el icono **“Epson 4880”** y seleccione **“Printing Preferences”**.



3. La caja de diálogo Printing Preferences se abrirá: Asegúrese que los siguientes ajustes estén seleccionados.



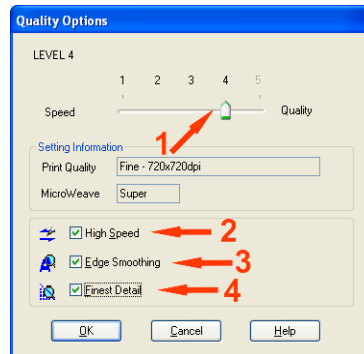
- 1 Cambie **“Media Type”** a **“Plain Paper”** como se demuestra en el punto número 1.

ArTainium UV+: EPSON Stylus Pro 4880

Configurar El Controlador Para Perfiles ICC Sublimation

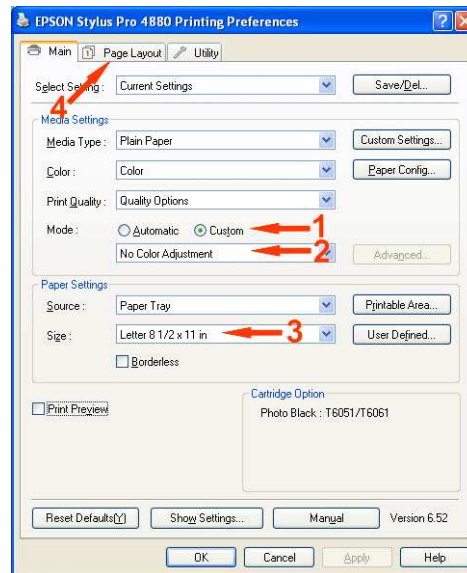
Página 2 de 3

- 2 Cambie “Print Quality” a “Quality Options” como se demuestra en el punto número 3. La ventana “Quality Options” se abrirá.



- 1 Cambie “Speed” a “4” como se demuestra en el punto número 1.
- 2 Asegúrese que “High Speed” esté seleccionado como se demuestra en el punto número 2.
- 3 Asegúrese que “Edge Smoothing” esté seleccionado como se demuestra en el punto número 3.
- 4 Asegúrese que “Finest Detail” esté seleccionado como se demuestra en el punto número 4.

Haga clic en “OK” para regresar a la ventana “Drive Properties”.

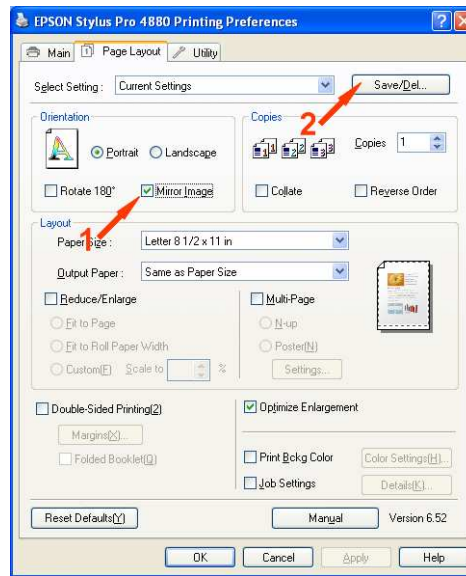


- 1 Seleccione la caja “Custom” como se demuestra en el punto número 1.
- 2 Seleccione “No Color Adjustment” como se demuestra en el punto número 2.
- 3 Seleccione el tamaño de papel apropiado como se demuestra en el punto número 3.
- 4 Seleccione la pestaña “Page Layout” como se demuestra en el punto número 4.

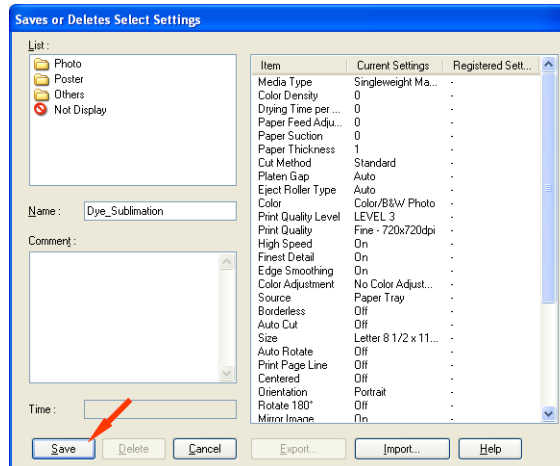
ArTainium UV+: EPSON Stylus Pro 4880

Configurar El Controlador Para Perfiles ICC Sublimation

Página 3 de 3



- 1 Seleccione la caja **“Mirror Image”** como se demuestra en el punto número 1.
- 2 Haga clic en **“Save/Del...”** como se demuestra en el punto número 2 para abrir la ventana **“Save”**.
Ponga un nombre apropiado a sus ajustes en el campo **“Name”**.



Haga clic en **“Save”**. Su controlador estará configurado para Dye Sublimation.

¡**Felicitaciones!** Su controlador de impresora Epson ya está configurado.