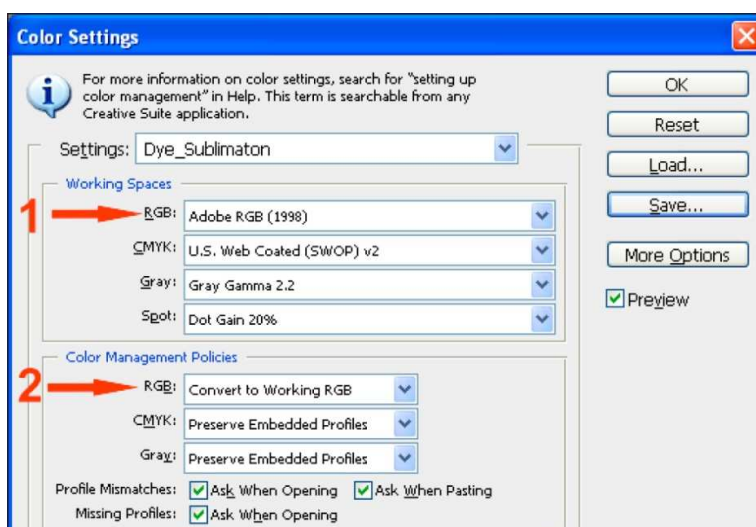


RICOH AFICIO GELSPRINTER GXe3300N

Montaje De Color De Photoshop CS5 Y Imprimir Con El Perfil ICC

El espacio de color de Photoshop debe ser puesto al espacio de trabajo donde el perfil sublimation ICC fue creado. Esto se permite una visualización gráfica correcta de sus imágenes. La exactitud de la imagen mostrada en su pantalla depende de la calidad de su pantalla y la calibración del perfil ICC.

Inicie Photoshop CS5 y abra la ventana de ajustes de color: **Edit -> Color Settings**

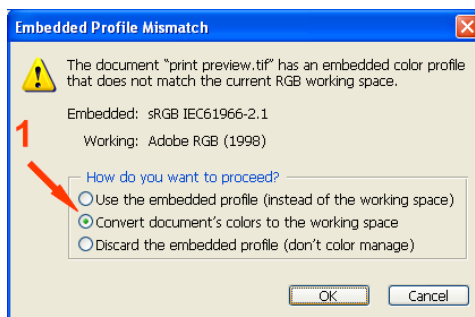


- 1 Ponga **“Working Spaces - RGB”** a **“Adobe RGB (1998)”**
- 2 Ponga **“Color Management Policies - RGB”** a **“Convert to Working RGB”**

Deje los otros ajustes como se muestran arriba. Haga clic en **“Save”** y ponga un nombre apropiado.

El espacio de trabajo de Photoshop RGB ya está puesto.

De vez en cuando se encuentre una advertencia **“Embedded Profile Mismatch”** cuando se abren imágenes en Photoshop CS5.



Cuando aparezca la caja de diálogo **“Embedded Profile Mismatch”**, seleccione **“Convert document’s colors to the working space”**.

Ya puede trabajar con sus imágenes como es habitual. Siga los siguientes pasos para imprimir utilizando los perfiles sublimation ICC.

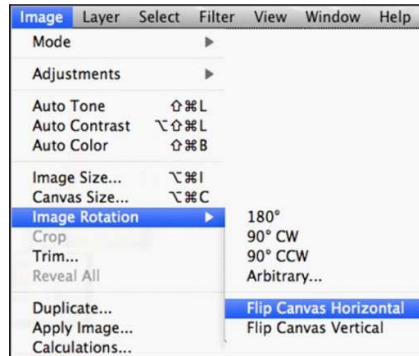
SubliJet-R: RICOH Aficio GelSprinter GXe3300N

Montaje De Color De Photoshop CS5 Y Imprimir Con El Perfil ICC

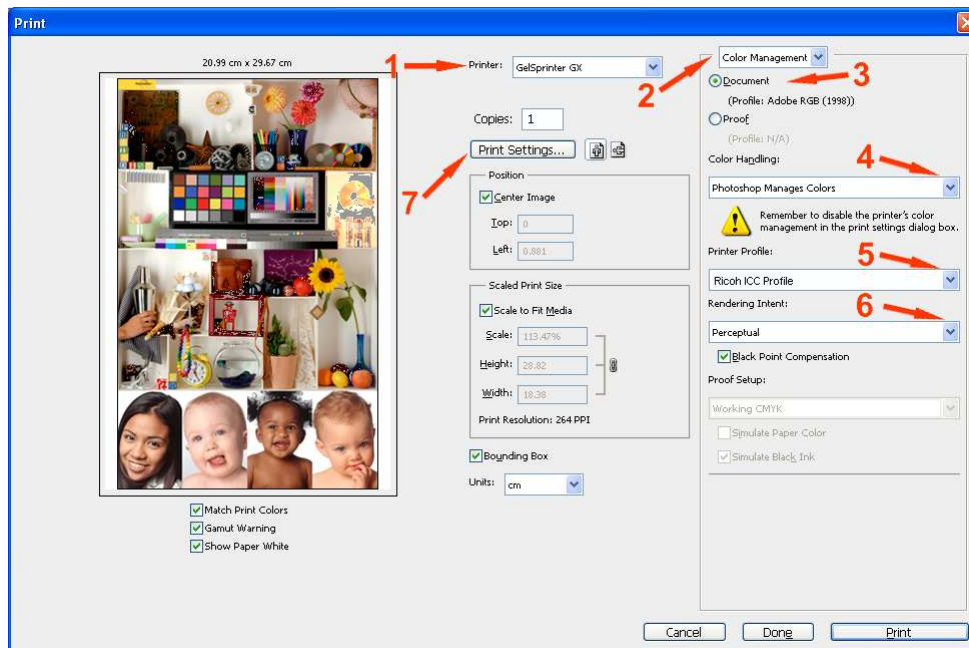
Página 2 de 3

Imprimir Con El Perfil Sublimation ICC Ricoh GX7000 En Photoshop CS5

Hay que invertir manualmente su imagen en Photoshop antes de imprimir. Asegúrese que su imagen esté seleccionada y haga clic en “Flip Canvas Horizontally”: Image > Image Rotation > Flip Canvas Horizontally.



En cuanto su imagen esté lista para imprimirse, haga clic en **File -> Print**



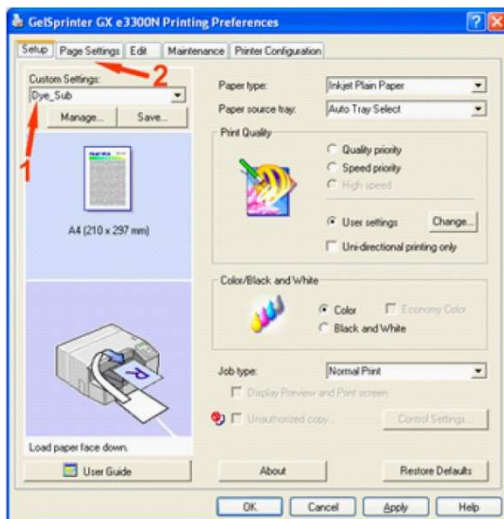
- 1 Seleccione la impresora RICOH desde la caja desplegable.
- 2 Seleccione “Color Management” desde el menú desplegable.
- 3 Seleccione “Document”.
- 4 Bajo “Color Handling”, seleccione “Photoshop Manages Color”.
- 5 Bajo “Printer Profile”, seleccione el perfil sublimation ICC para la RICOH GXe3300N.
- 6 Bajo “Rendering Intent”, seleccione “Perceptual”.
- 7 Haga clic en “Print Settings...” para abrir el menú “Printer Preferences”.

SubliJet-R: RICOH Aficio GelSprinter GXe3300N

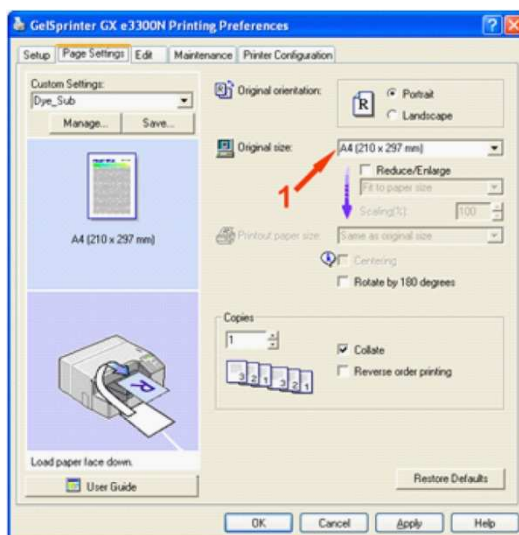
Montaje De Color De Photoshop CS5 Y Imprimir Con El Perfil ICC

Página 3 de 3

NOTA: Si no ve ninguna referencia al perfil sublimation ICC apropiado en el espacio de impresión, esto significa que el perfil ICC no está instalado en su sistema o Photoshop no ha sido reinicializado desde que el perfil fue creado. En este caso, hay que reinicializar Photoshop.



- 1 Seleccione los ajustes de controlador predeterminados como se muestran en el punto número 1.
- 2 Seleccione la pestaña **“Page Settings”** como se muestra en el punto número 2.



- 1 Seleccione el tamaño de papel apropiado y la orientación de papel apropiada como se muestran en el punto número 1.

Haga clic en **“OK”** para regresar a la ventana **“Print”** y haga clic en **“Print”**. Photoshop imprimirá su imagen utilizando el perfil Ricoh ICC con el controlador de impresora Ricoh configurado.