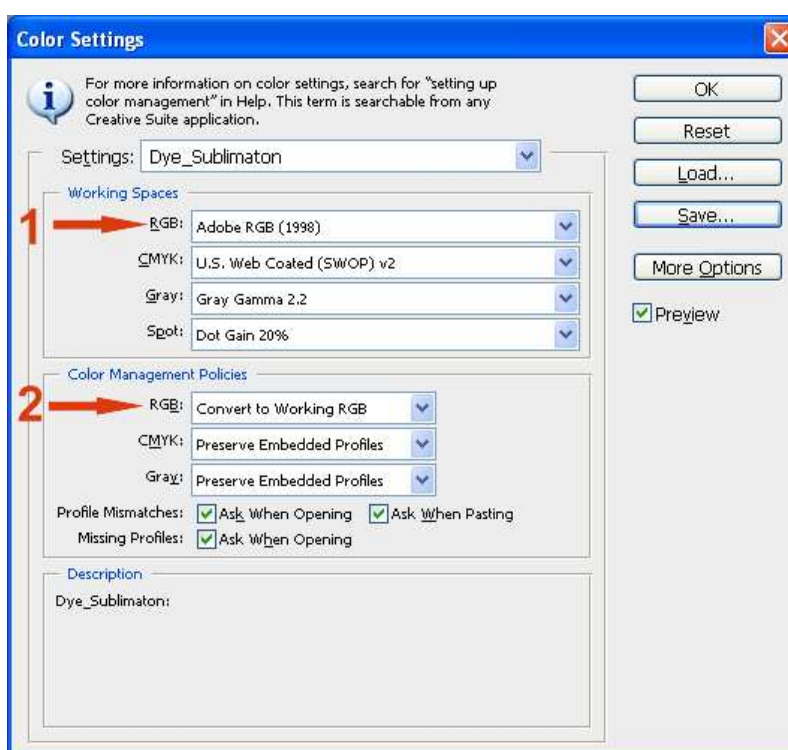


## Montaje de Color de Photoshop 10, CS, CS2, CS3 & CS4 y Imprimir con el Ricoh GXe3300N ICC Profile

El espacio de color de Photoshop debe ser puesto al espacio de trabajo donde el perfil sublimation ICC fue creado. Esto permite una visualización gráfica correcta de sus imágenes. La exactitud de la imagen mostrada en su pantalla depende de la calidad de su pantalla y la calibración del perfil ICC.

**NOTA:** Sus pantallas y sus menús se variarán según la versión de la aplicación que se utiliza. No obstante, los ajustes serán idénticos.

Inicialice Photoshop y abra la ventana de ajustes de color por hacer clic en **Edit → Color Settings**.

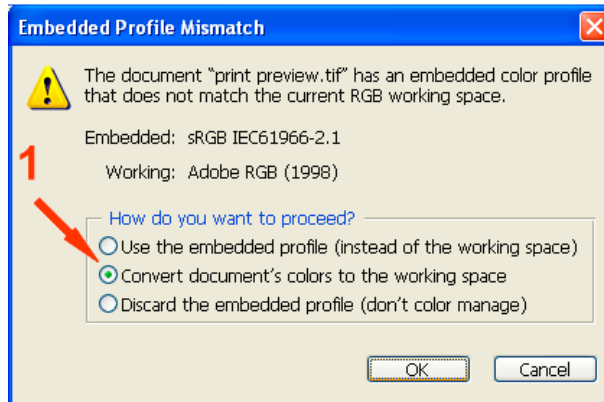


1. Ponga el espacio de trabajo “**Working Space**” - **RGB:**” a “**Adobe RGB (1998)**”
2. Ponga “**Color Management Policies**” - “**RGB**” a “**Convert to Working RGB**”

Deje los otros ajustes como se demuestra arriba y haga clic en “**Save**”. Ponga un nombre apropiado a sus ajustes.

El espacio de trabajo de Photoshop RGB ya está puesto.

De vez en cuando se encuentre una advertencia **“Profile Mismatch”** cuando se abre imágenes en Photoshop.

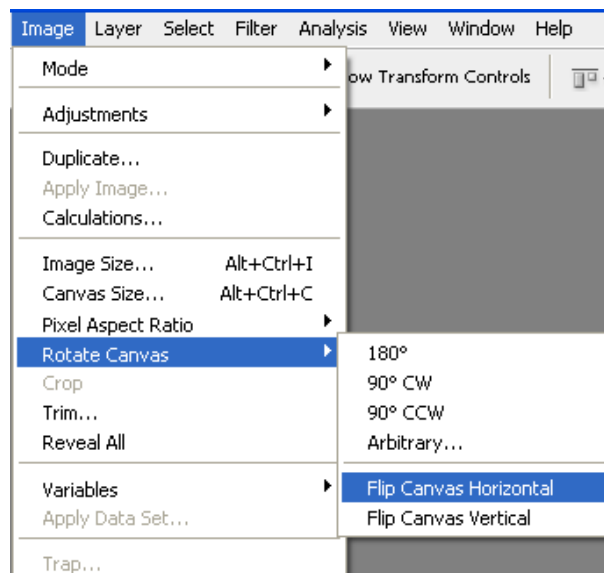


Cuando aparezca la caja de diálogo **“Embedded Profile Mismatch”**, seleccione **“Convert document’s colors to the working space”**.

Ya puede trabajar con sus imágenes como es habitual. Siga los pasos siguientes para imprimir utilizando los perfiles sublimation ICC.

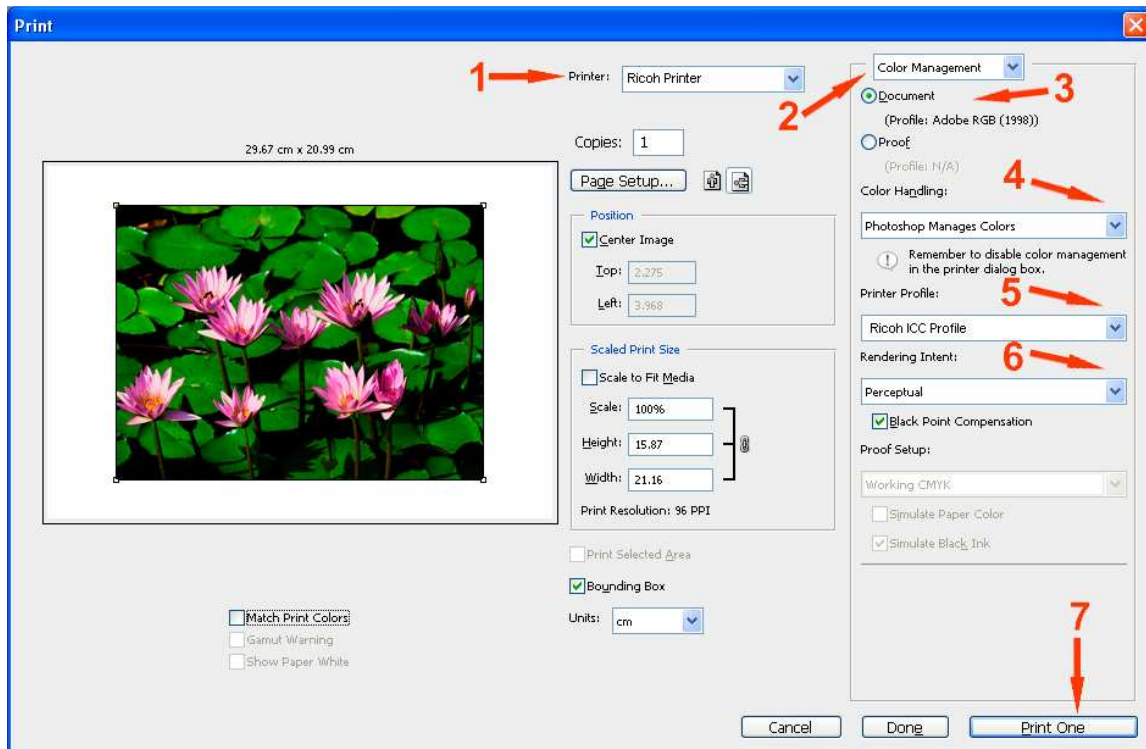
## Imprimir con el perfil Ricoh GXe3300N Sublimation ICC en Photoshop

Hay que invertir manualmente su imagen en Photoshop antes de imprimir. Asegúrese que su imagen esté seleccionada y inviertala: **Image → Rotate Canvas → Flip Canvas Horizontally**.



Cuando su imagen esté lista para imprimirse, haga clic en **“File → Print”**.

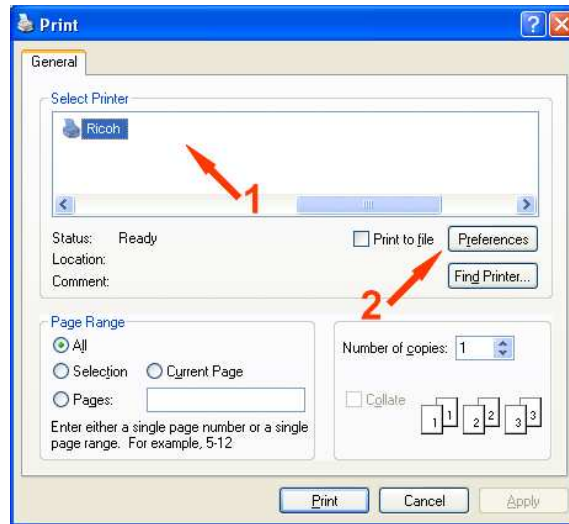
**NOTA:** Si utiliza versiones más viejas que la CS4, necesitará hacer clic en **File → Print with Preview**. Sus pantallas se variarán según la versión de la aplicación que se utiliza, pero los ajustes serán idénticos.



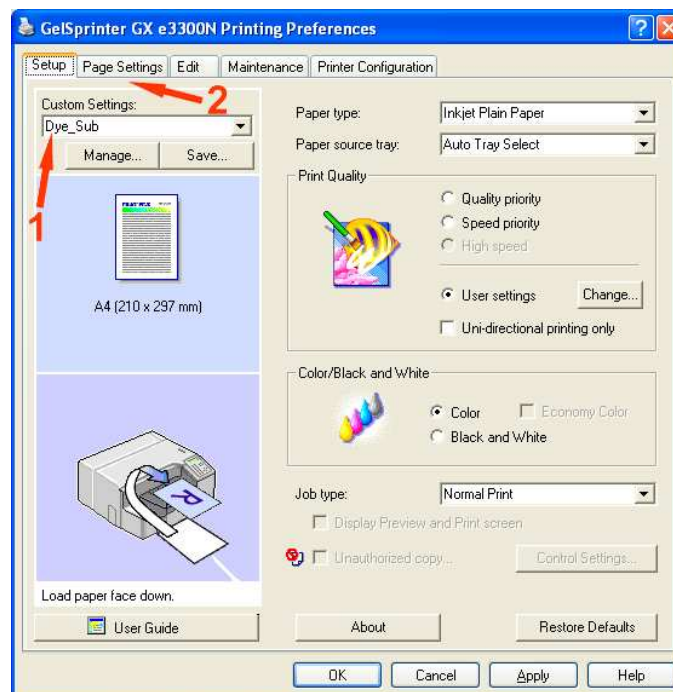
1. Seleccione la impresora RICOH desde la caja desplegable.
2. Seleccione **“Color Management”** desde el menú desplegable.
3. Seleccione **“Document”**.
4. Bajo **“Color Handling”**, seleccione **“Photoshop Manages Color”**.
5. Bajo **“Printer Profile”**, seleccione el perfil sublimation ICC para la impresora RICOH GXe3300N.
6. Bajo **“Rendering Intent”**, seleccione **“Perceptual”**.
7. Haga clic en **“Print”**.

**NOTA:** Si no ve ninguna referencia al perfil sublimation RGB en el espacio de impresión, esto significa que el perfil ICC no está instalado en su sistema o Photoshop no ha sido reinicializado desde que el perfil fue creado. En este caso, hay que reinicializar Photoshop.

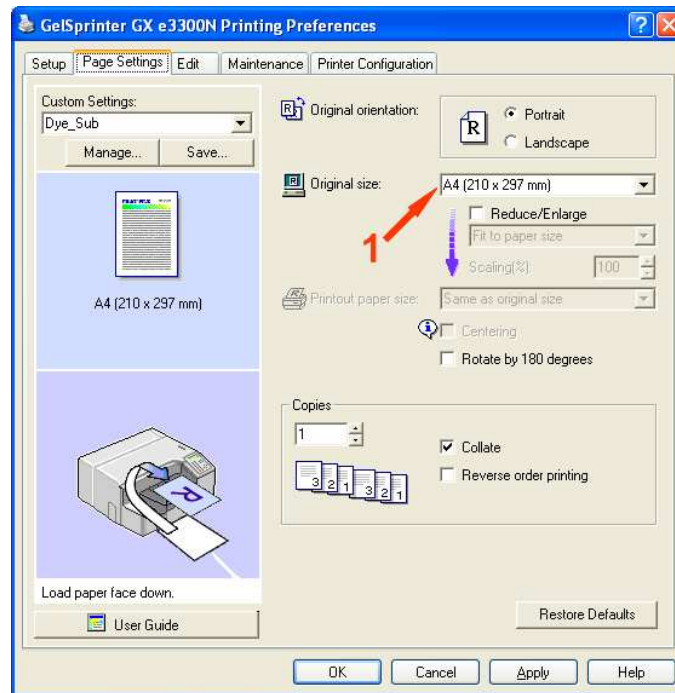
En cuanto haya hecho clic en el botón **“Print”**, una ventana se abrirá como se demuestra abajo.



1. Seleccione la impresora apropiada desde el menú como se demuestra en el punto número 1.
2. Seleccione **“Preferences”** como se demuestra en el punto número 2. Se abrirá la ventana **“Printer Properties”** como se demuestra abajo.



1. Seleccione los ajustes de controlador predeterminados como se demuestra en el punto número 1.
2. Seleccione la pestaña **“Page Settings”** como se demuestra en el punto número 2.



1. Seleccione el tamaño y la orientación del papel como se demuestra en el punto número 1.

Haga clic en “OK” para regresar a la ventana “Print” y haga click en “OK”. Photoshop imprimirá su imagen utilizando el perfil ICC Ricoh con el controlador configurado.